



PLANNING BOOK

図面集をご覧になる前に下記事項について予めご了承ください。

■本図面集に記載されている単位表示のない寸法はすべてミリメートル(mm)です。但し、施工上の都合等により多少の誤差が生じる場合があります。

■方位・縮尺・梁型・下り天井はトレース・印刷製版の過程により、多少の誤差が生じる場合があります。

■専有面積は建築基準法に基づき、壁芯計算で表記されてます。不動産登記記録上の内寸法による登記面積は、専有面積より小さくなります。

■坪数換算は1㎡=0.3025坪で算出し、小数点第2位以下を切り捨てた数値です。

■帖数換算は壁芯計算により1帖を1.62㎡として算出し、小数点第2位以下を切り捨てた数値です。

■柱の太さ・梁幅・壁厚は、最大なものを表記しています。住戸の位置により、多少の差異が生じる場合があります。

■専有面積には、PS(パイプスペース)が含まれていますが、MB(メーターボックス)の面積は含まれていません。帖数にはPS(パイプスペース)は含まれていません。

■バルコニー・ルーフバルコニー・サービスバルコニー・テラスの面積は建築基準法上の壁芯計算にて算出しており、柱型・逆梁上部についても含まれています。

■リビング・ダイニングの帖数には、カウンターが含まれています。

■住戸内の柱型・カウンター等は、専有面積および帖数に含まれています。

■キッチン部分の帖数には、システムキッチン・冷蔵庫置場・食器棚置場が含まれています。

■バルコニー・ルーフバルコニー・サービスバルコニー・テラスに設置されるエアコン室外機(オプション用含む)のスペースは、すべてバルコニー・ルーフバルコニー・サービスバルコニー・テラスとして算定し、室外機置場としては算定していません。

■バルコニー・ルーフバルコニー・サービスバルコニー・テラスの奥行き寸法は、サッシ側躯体芯から手摺の芯または躯体芯までの寸法となります。

■同一タイプであっても住戸の位置や構造上の理由により、共用廊下および階段の形状が異なる場合があります。

■バルコニー・サービスバルコニー・テラスは同一タイプであっても、住戸の位置や構造上の理由により、形状および広さが異なる場合があります。

■ドア・収納扉の表記は、扉の開き勝手を示しており、開閉角度を正確に表現したものではありません。

■収納の高さ、形状はタイプ・階数により異なる場合があります。

■シューズインクローゼット・下足入・収納・納戸は、設備配管・配線・分電盤・情報通信設備スペース・梁型等により使用できる部分が限られる場合があります。

■天井・梁の形状により設置できる照明の機種・サイズ・重量に制限が生じる場合があります。

■エアコン室内機と室外機は、天井・梁の形状、設置スペースの広さにより、機種に制限が生じる場合があります。

■エアコン室外機の設置は、タイプにより床置き、床置き2段積となります。エアコン室外機想定位置に2段積の表記がある場合、架台(ラック)が必要になります。

■床暖房の範囲は温水パネルの外形のみを表示しています。なお床暖房の位置・大きさは実際と異なる場合があります。

■避難ハッチの位置は階数によって異なりますので、各タイプ図でご確認ください。避難ハッチが設置されている場合は床面に段差が生じます。

■システムキッチン吊戸棚の側面は、化粧パネル・下り壁となっています。

■FIX表示のサッシは開閉できません。

■バルコニー・テラス・共用廊下に面していないサッシには、収納式網戸を設置しております。

■全住戸の開口部は、複層ガラスとなります。

■共用廊下に面したサッシには、網戸付面格子を設置しております。

■バルコニー・テラスに面する引違いサッシには、片引き網戸を設置しております。

■安全対策上、一部のサッシに手摺を設置しております。またバルコニー・ルーフバルコニー・サービスバルコニー・テラス・共用廊下に面していないサッシには、開口制限を設けています。

■凡例記号については、取付位置・寸法・形状を正確に表記したものではありません。

■システムキッチン・浴室・洗面化粧台・トイレについては、凡例表現となっており、実際の形状を表したものではありません。

■タオルバー・ペーパーホルダー・浴室内手摺およびランドリーパイプは、表記を省略しています。

■感知器・人感センサーは表記を省略しています。

■専有部の二重天井内部・二重床下部の設備配線・配管(エアコン用配管含む)は、表記を省略しています。

■エアコンの配管については表記を省略しています。

■スイッチは表記を省略しています。

■共用部に設置されている消火器・移動式粉末消火設備は表記を省略しています。

■点検口(天井付・壁付)は表記を省略しています。

■換気口・連動給気口は表記を省略しています。

■タイル・石・目地の割付け・フローリング貼り方向・床見切りの表記は省略しています。

■平面図及び各タイプ図中の - - - - - は梁型・下り天井・上部庇ライン・上部避難ハッチ・面格子・カーテンボックス・フェンス等の位置を表します。

■カーテンボックス形状・カーテンレール・天井および壁のクロス目地・差目地(異種下地突き付け部)は、表記を省略しています。

■バルコニー外壁・躯体の目地は、表記を省略しています。

■バルコニー・ルーフバルコニー・サービスバルコニー・テラス・共用廊下の手摺支柱・基礎・下り天井・ドレン排水用レール・配管・給排気口は表記を省略しています。

■戸当たり・建具枠のある下り壁・上部および下部収納扉の軌跡は、表記を省略しています。

■吊戸棚・クローゼット・収納・MB(メーターボックス)内部の梁型は、表記を省略しています。

■可動棚は前後2枚分割となる場合がありますが、表記を省略しています。

■システム収納は、固定・可動棚構成および枚数について表記を省略しています。

■システム収納の扉の開き角度は90度開かない場合があります。

■シューズインクローゼット・下足入内の傘立てスペースは表記を省略しています。

■ウォークインクローゼットの吊り金物および棚吊り材・カウンターの補強壁・補強金物は表記を省略しています。

■敷地配置図に表記されている植栽等は、凡例表現であり、実際とは異なります。

■敷地配置図は、コーナード・カープミラー・バリカー・バイク置場盗難防止バー等の表記を省略しています。

■敷地配置図・各階平面図は、オートロックドア操作盤・解錠盤の対象となる建具を示しており、設置位置を表現したものではありません。

■敷地配置図・各階平面図は、置き家具・照明機器・空調機器・水栓・各種メーター・手摺・フェンス基礎・下り天井・点検口・樹・グレーチング・ビット通気・雨樋・植栽内の共用水栓・設備機器等・設備立上りを省略しています。専用庭・テラスに設置される柵等は、タイプ図に表記されています。

■立面図は、雨樋・給湯器・タラップ・面格子・フェンス・消防用補給水槽・消火栓ボックス・アンテナ・避雷針・各種盤類・設備機器等・設備立上り・手摺の控えは表記を省略しています。

■物件概要に記載されている建築面積および延床面積は、建築確認申請図書に記載されている面積です。

■柱の形状・太さ、壁の厚さ、天井の高さ、下り天井・梁の高さおよび形状、窓の位置および形状、ガラスの種類・厚さ、断熱材の位置および厚さは、タイプ・階数により異なる場合があります。

■隣接する建物等周辺環境については、ご購入までに現地を十分ご確認ください。


■エアコンおよび照明機器等の家電の設置については、居室内を実測の上ご確認ください。


■本図面集の表記・記述は実際の管理・権利等の形態と異なる場合があります。管理・権利等の詳細に関しては、管理規約・重要事項説明書および売買契約書をご確認ください。

■室内機からエアコン用スリーブまでおよびエアコン用スリーブから室外機までは、配管が露出します。なお、エアコン用スリーブの位置が室内機設置位置より離れている場合、下り天井がある場合、腰窓下の床面付近にエアコン用スリーブが設置されている場合などは、室内配管の露出は長くなります。

■ウォールドアタイプの住戸には、ウォールドアにフランス落とし(ドアを固定するための金物)および落とし受け穴(固定するための穴)が設置されます。

#### 特記容認事項

■本物件のエアコン室内機想定位置  に設置可能なエアコン室内機の大きさは一部制限されます。また、施工上の理由により、この位置に多少の変更が生じる場合がありますので、設置をお考えのお客様は実測にてご確認ください。

■本物件のエアコン室外機想定位置  に設置可能なエアコン室外機の大きさは一部制限されます。また、施工上の理由により、この位置及び高さに多少の変更が生じる場合がありますので、設置をお考えのお客様は実測にてご確認ください。

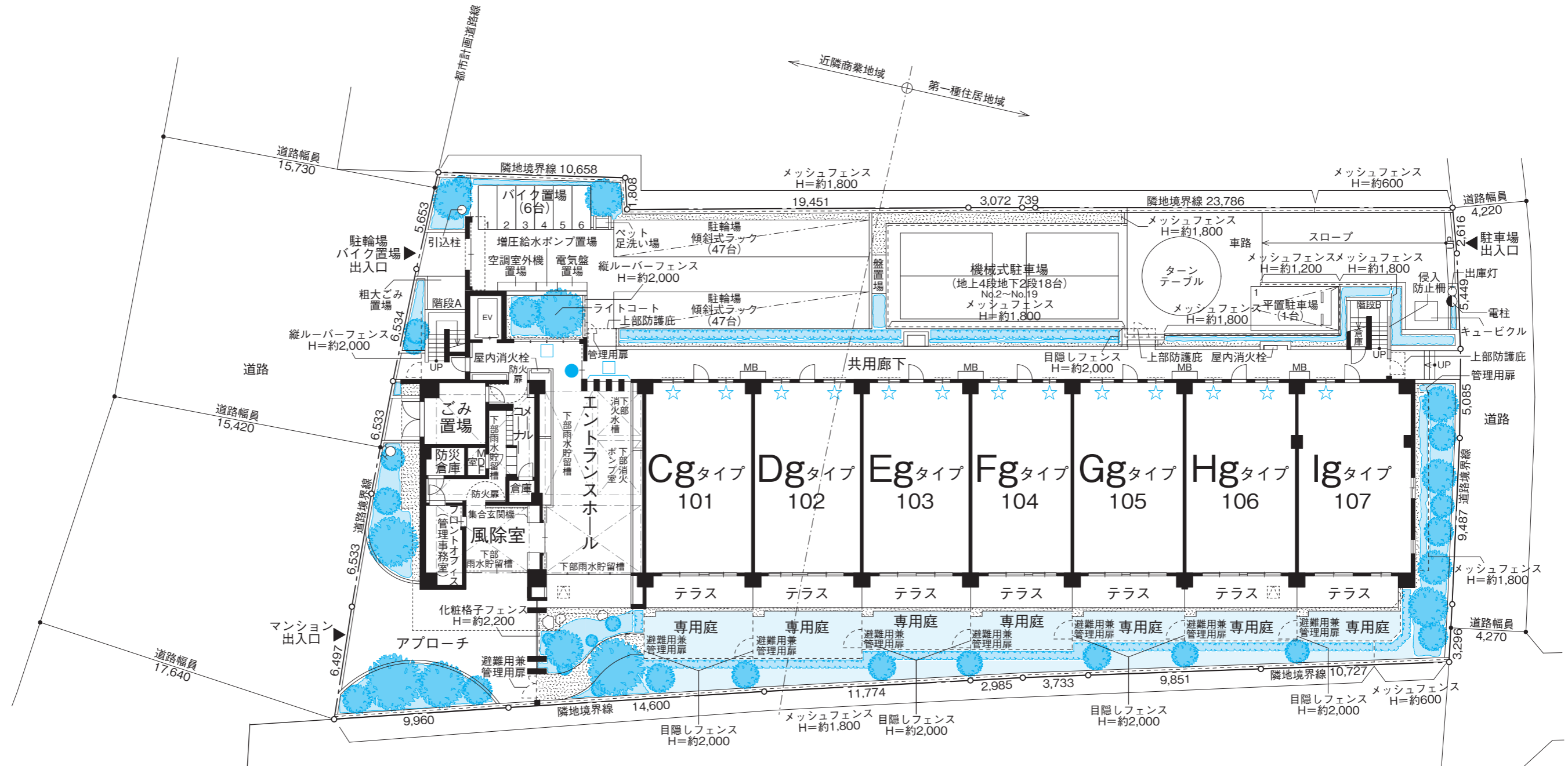
■本物件内に設置される駐車場は、利用できる車輛の大きさ、および形状に制限があります。

以上

詳しくは販売スタッフにお尋ねください。

# LAND PLAN

## 敷地配置図・1階平面図



### 【凡例】

- 網入りガラス
- ☆ 網入り型ガラス
- 耐熱強化ガラス
- 電柱
- ⊕ 送水口
- ⋯ 化粧砂利



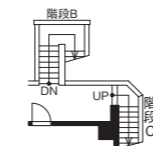
# FLOOR PLAN

## 各階平面図

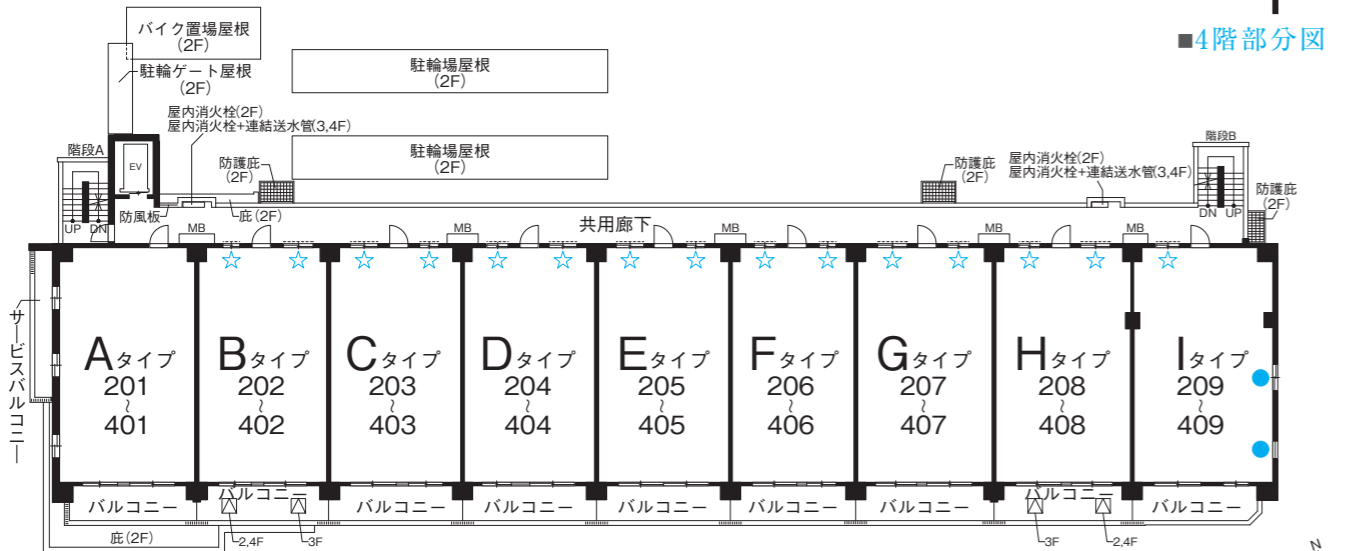
### 【凡例】

● 網入りガラス

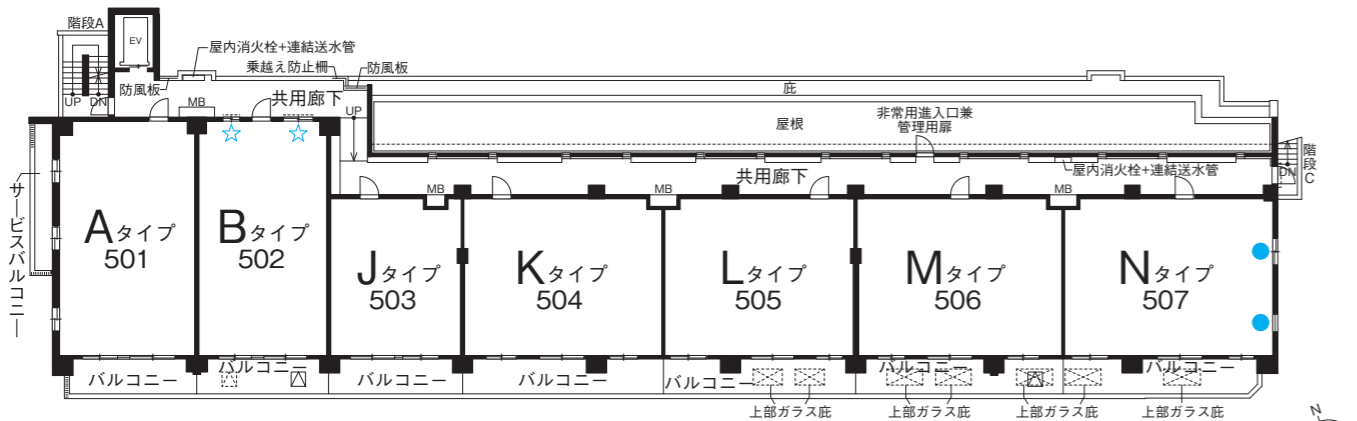
☆ 網入り型ガラス



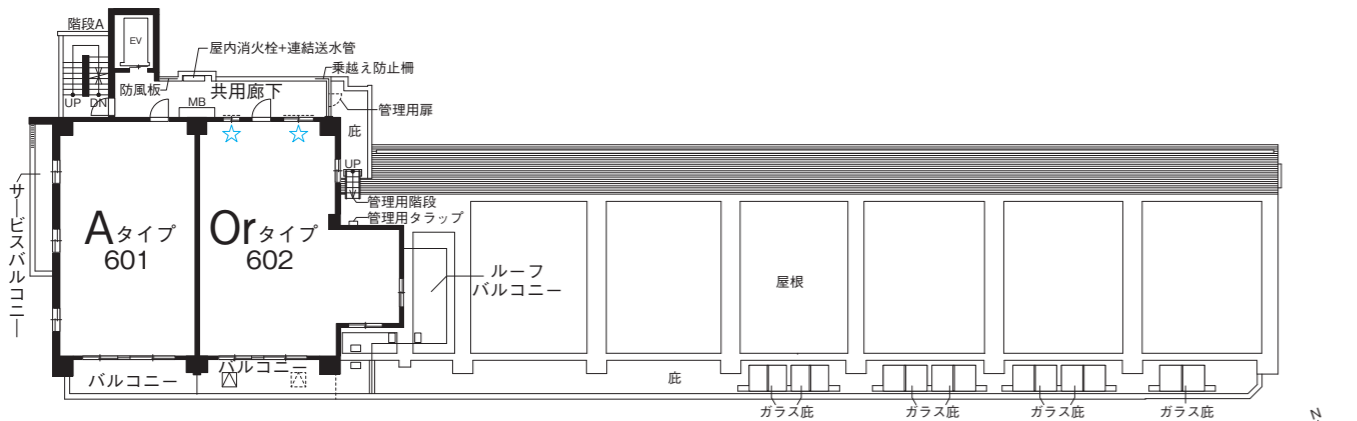
■4階部分図



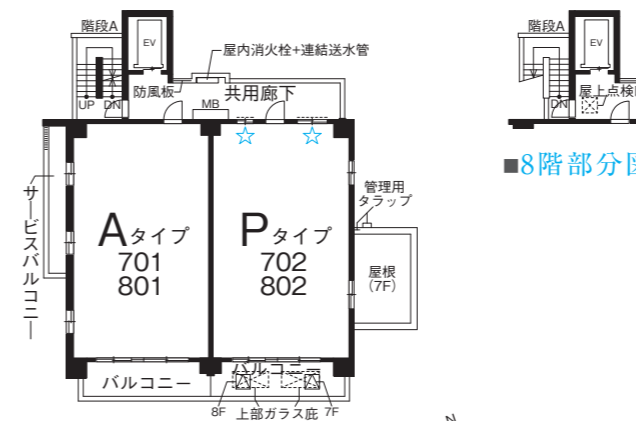
■2~4階平面図



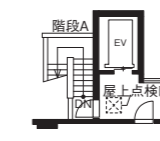
■5階平面図



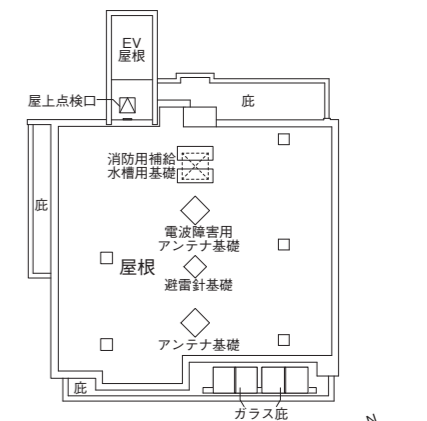
■6階平面図



■7,8階平面図



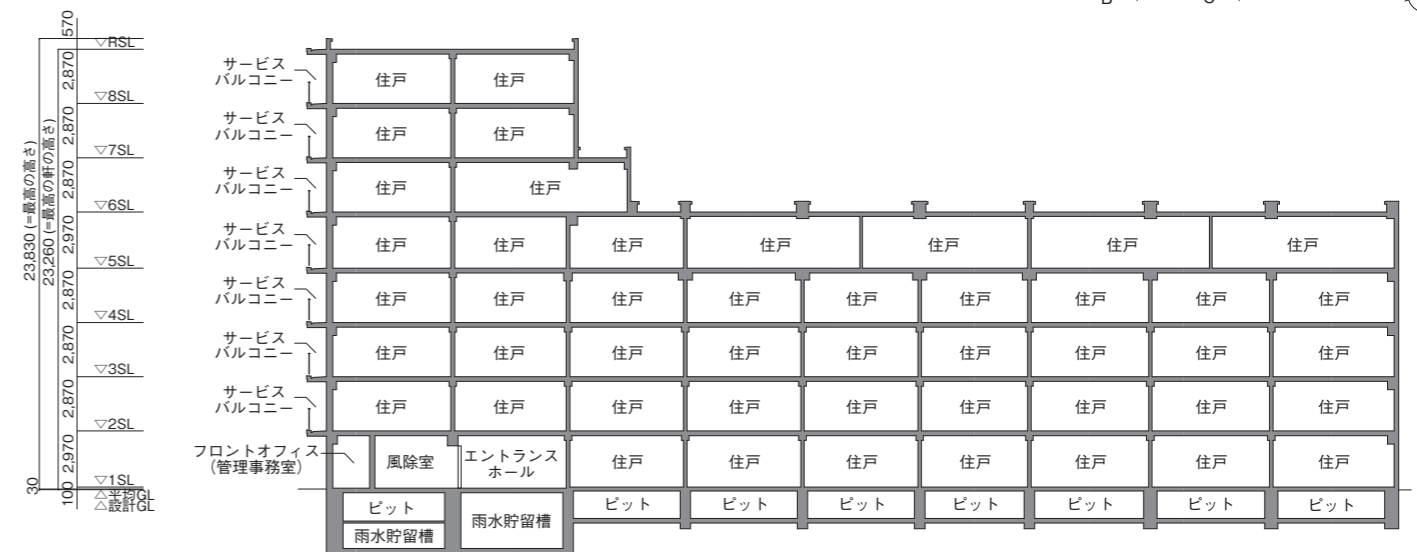
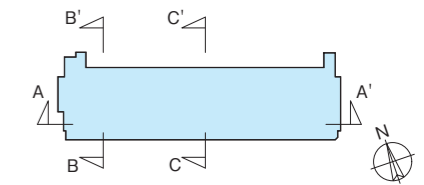
■8階部分図



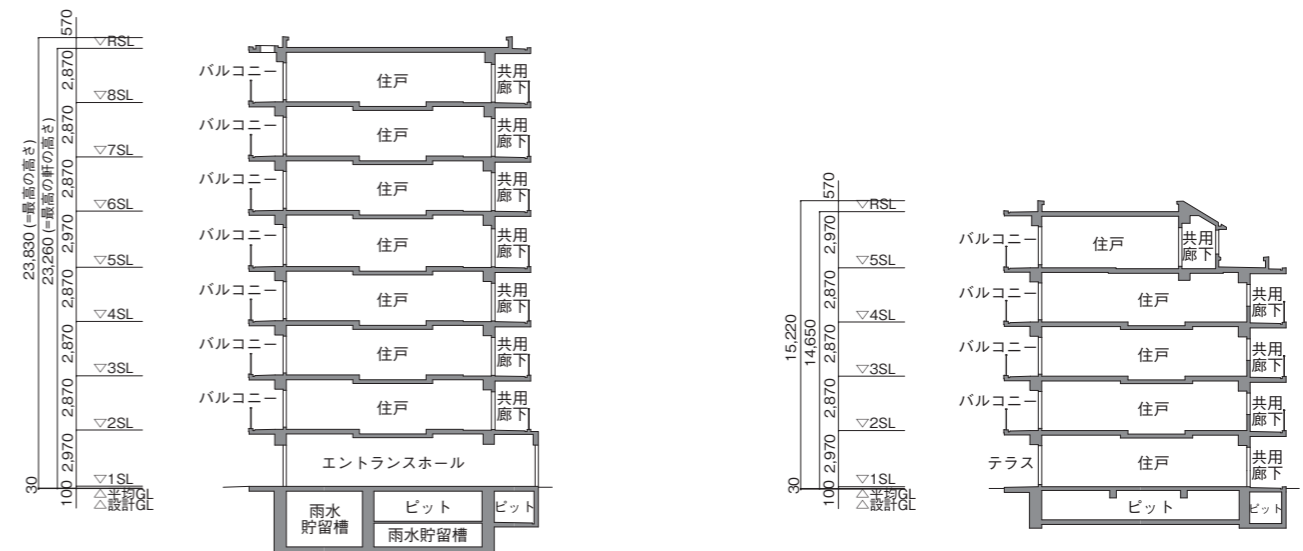
■屋上平面図

# SECTION

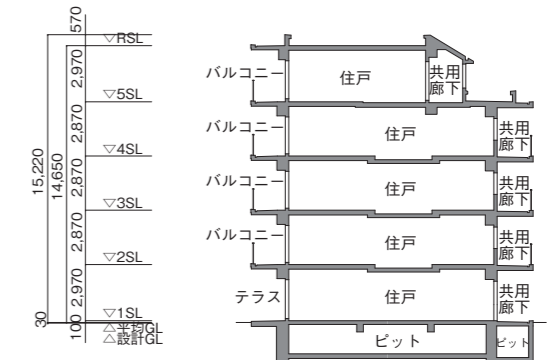
## 断面図



■A-A'断面図



■B-B'断面図



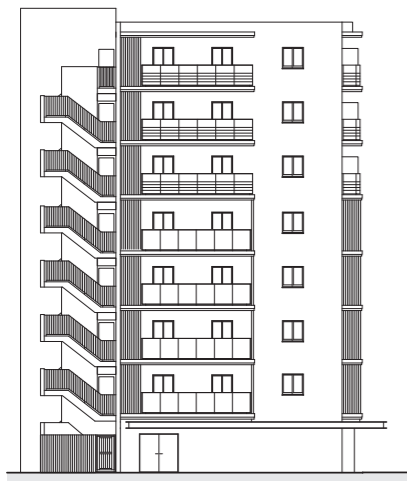
■C-C'断面図

# ELEVATION PLAN

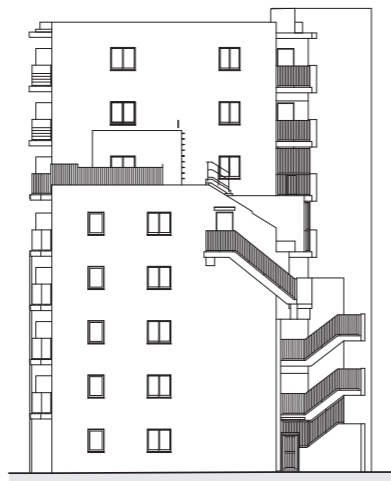
## 立面図



■南側立面図



■西側立面図



■東側立面図



■北側立面図

## タイプ図凡例一覧表

	分電盤		給水栓
	2口コンセント		混合水栓
	アース付1口コンセント		シャワー付混合水栓
	アース付2口コンセント		散水栓
	アース付2口防水コンセント		換気扇・換気口
	エアコン用コンセント		浴室暖房乾燥機
	マルチメディアコンセント アース付2口コンセント テレビアウトレット 電話アウトレット インターネット用アウトレット		エアコン室内機想定位置
	インターホン親機		エアコン室外機想定位置
	インターホン子機		エアコン用スリーブ
	ダウンライト		ユニット (電話端子台・HUB・TV分配器・2口コンセント)
	人感センサーライト		給湯器
	引掛シーリング		TES床暖房コントローラー
	ブラケット式ライト		床暖房範囲
	棚下灯、下足下照明		収納スペース
	保安灯		上部収納スペース、上部吊戸棚
	非常ベル		出入り可能窓
	給湯用リモコン		防犯マグネットセンサー
	浴室暖房乾燥機リモコン		格子柵
	ミストサウナリモコン		雨水桝
			家具等転倒防止下地範囲
			将来用手摺下地範囲

scale=約1/80

# A type

## 3LDK+WIC+SIC

専有面積  
**71.50**㎡(約21.62坪)

- バルコニー面積/10.80㎡(約3.26坪)
- サービスバルコニー面積/ 7.75㎡(約2.34坪)

8F	801	A	802	P																
7F	701	A	702	P																
6F	601	A	602	Or																
5F	501	A	502	B	503	J	504	K	505	L	506	M	507	N						
4F	401	A	402	B	403	C	404	D	405	E	406	F	407	G	408	H	409	I		
3F	301	A	302	B	303	C	304	D	305	E	306	F	307	G	308	H	309	I		
2F	201	A	202	B	203	C	204	D	205	E	206	F	207	G	208	H	209	I		
1F	風除室	エントランス	ホール	101	Cg	102	Dg	103	Eg	104	Fg	105	Gg	106	Hg	107	Ig			

scale=約1/80

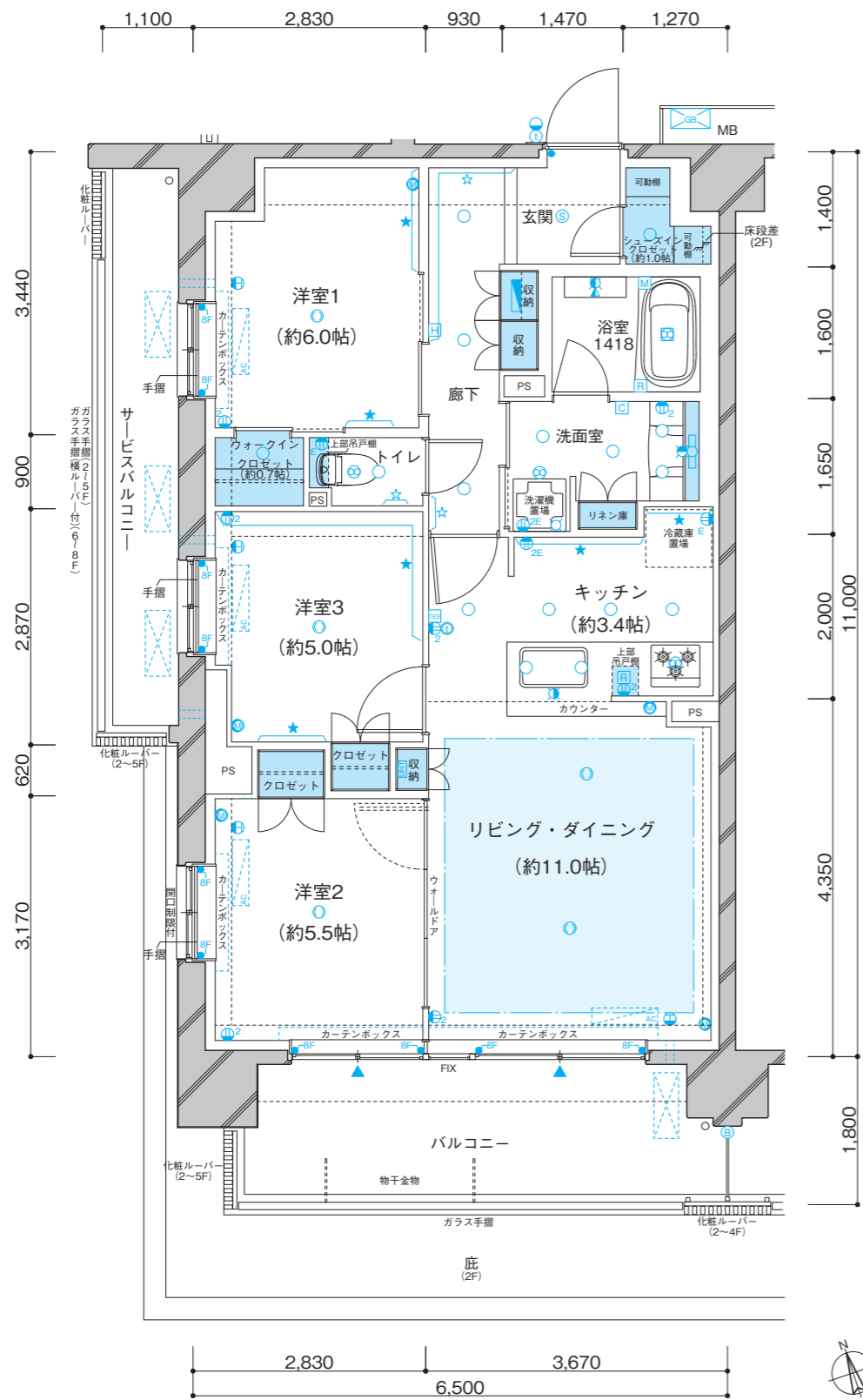
# B type

## 3LDK+WIC

専有面積  
**67.10**㎡(約20.29坪)

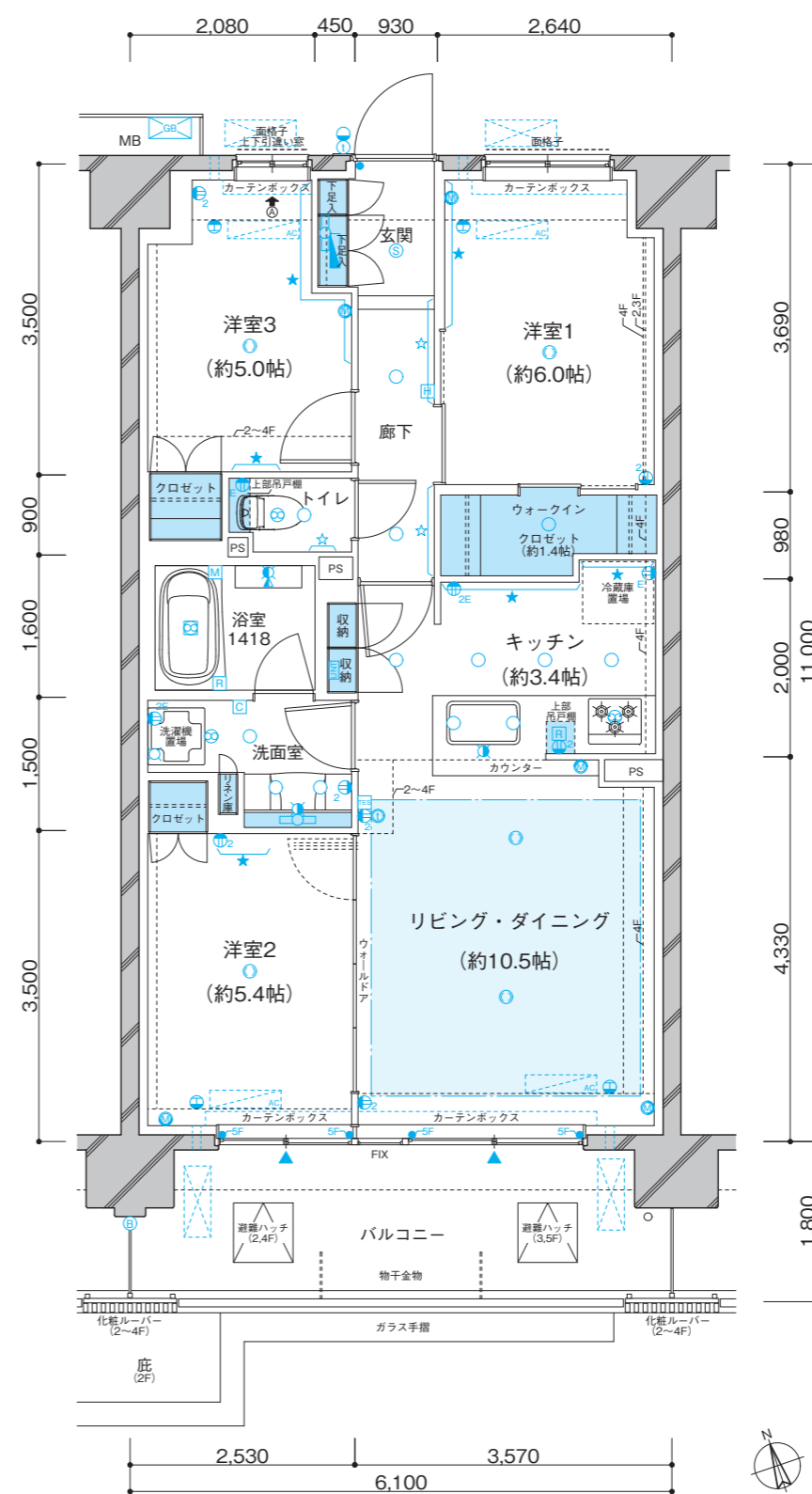
- バルコニー面積/10.98㎡(約3.32坪)

8F	801	A	802	P																
7F	701	A	702	P																
6F	601	A	602	Or																
5F	501	A	502	B	503	J	504	K	505	L	506	M	507	N						
4F	401	A	402	B	403	C	404	D	405	E	406	F	407	G	408	H	409	I		
3F	301	A	302	B	303	C	304	D	305	E	306	F	307	G	308	H	309	I		
2F	201	A	202	B	203	C	204	D	205	E	206	F	207	G	208	H	209	I		
1F	風除室	エントランス	ホール	101	Cg	102	Dg	103	Eg	104	Fg	105	Gg	106	Hg	107	Ig			

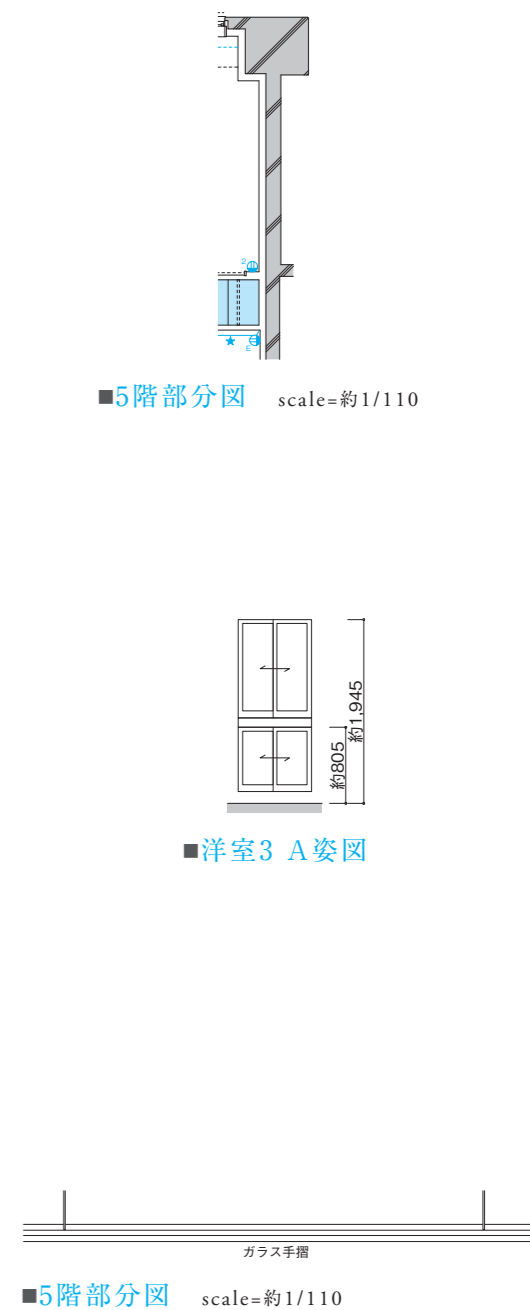


■6~8階部分図 scale=約1/110

■6~8階部分図 scale=約1/110



■5~8階部分図 scale=約1/110



■5階部分図 scale=約1/110

■洋室3 A姿図

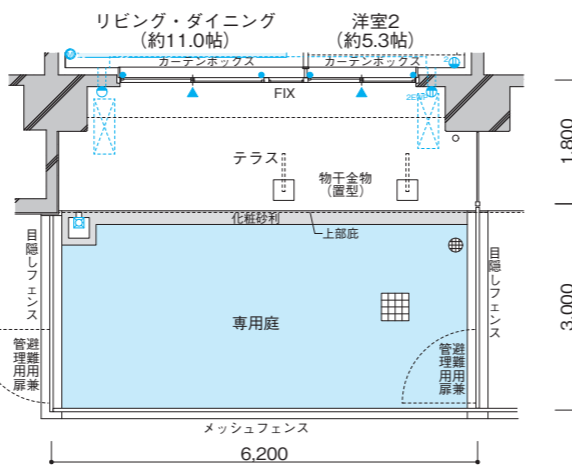
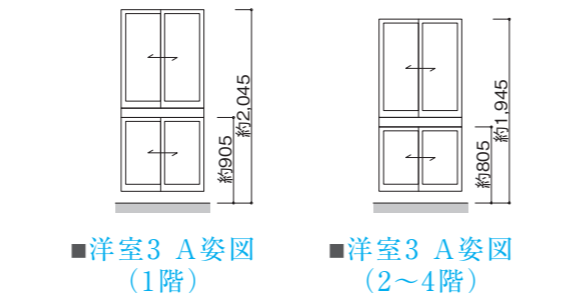
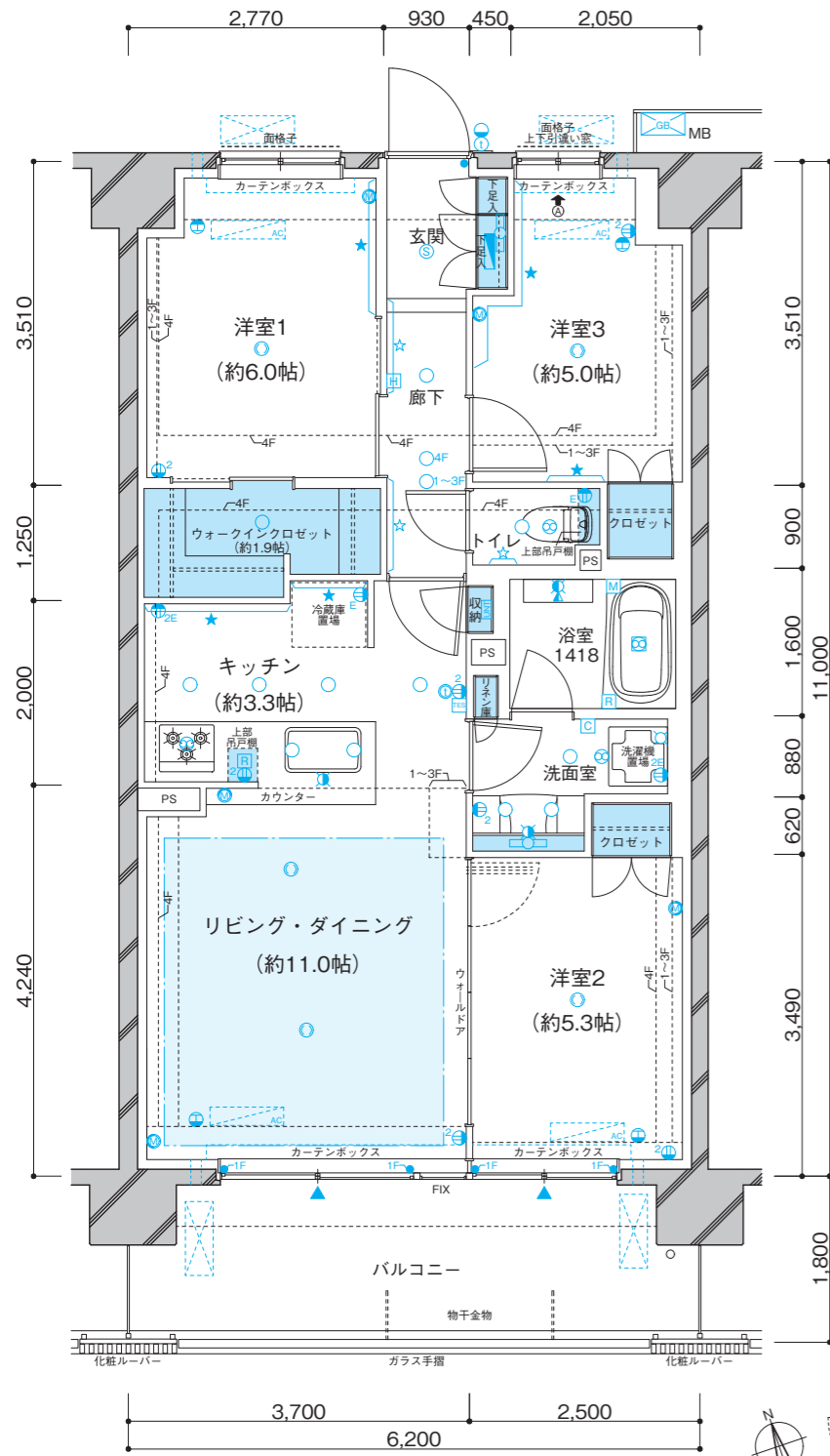
■5階部分図 scale=約1/110

scale=約1/80

# C·Cg type 3LDK+WIC

専有面積  
**68.20**㎡(約20.63坪)  
 ■バルコニー面積/11.16㎡(約3.37坪)※Cタイプ  
 ■テラス面積/11.16㎡(約3.37坪)※Cgタイプ  
 ■専用庭面積/18.60㎡(約5.62坪)※Cgタイプ

8F	A	802	P														
7F	A	702	P														
6F	A	602	Or														
5F	501	502	B	503	J	504	K	505	L	506	M	507	N				
4F	401	402	B	403	C	404	D	405	E	406	F	407	G	408	H	409	I
3F	301	302	B	303	C	304	D	305	E	306	F	307	G	308	H	309	I
2F	201	202	B	203	C	204	D	205	E	206	F	207	G	208	H	209	I
1F	風除室	エントランスホール	101	Cg	102	Dg	103	Eg	104	Fg	105	Gg	106	Hg	107	Ig	



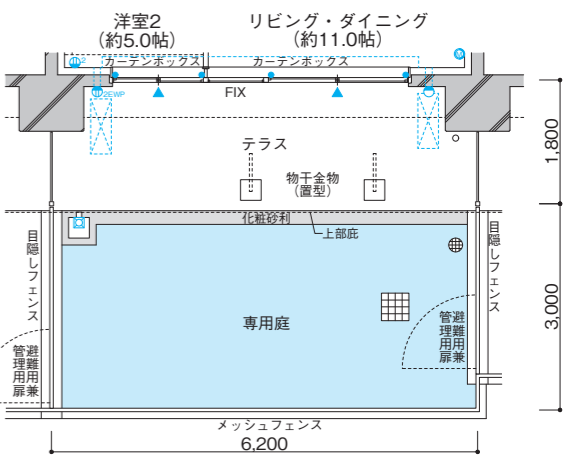
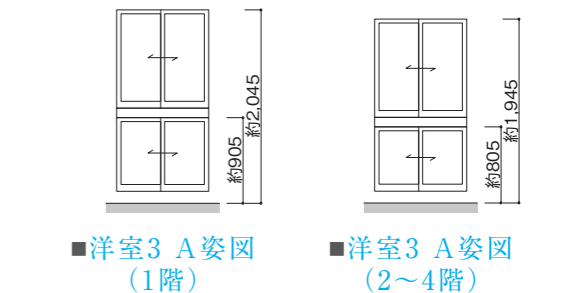
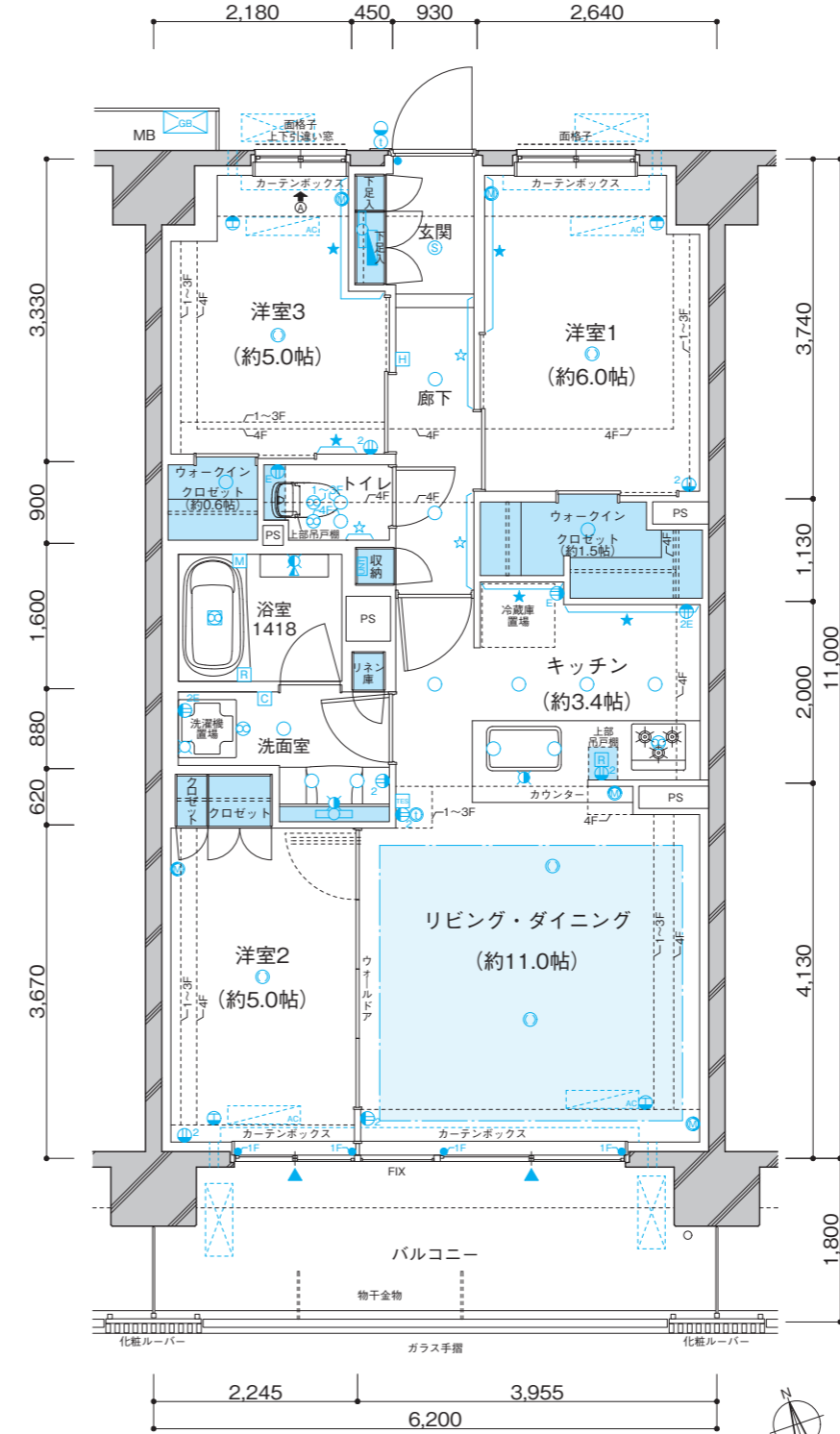
■Cgタイプ部分図 scale=約1/110

scale=約1/80

# D·Dg type 3LDK+2WIC

専有面積  
**68.20**㎡(約20.63坪)  
 ■バルコニー面積/11.16㎡(約3.37坪)※Dタイプ  
 ■テラス面積/11.16㎡(約3.37坪)※Dgタイプ  
 ■専用庭面積/18.60㎡(約5.62坪)※Dgタイプ

8F	A	802	P														
7F	A	702	P														
6F	A	602	Or														
5F	501	502	B	503	J	504	K	505	L	506	M	507	N				
4F	401	402	B	403	C	404	D	405	E	406	F	407	G	408	H	409	I
3F	301	302	B	303	C	304	D	305	E	306	F	307	G	308	H	309	I
2F	201	202	B	203	C	204	D	205	E	206	F	207	G	208	H	209	I
1F	風除室	エントランスホール	101	Cg	102	Dg	103	Eg	104	Fg	105	Gg	106	Hg	107	Ig	



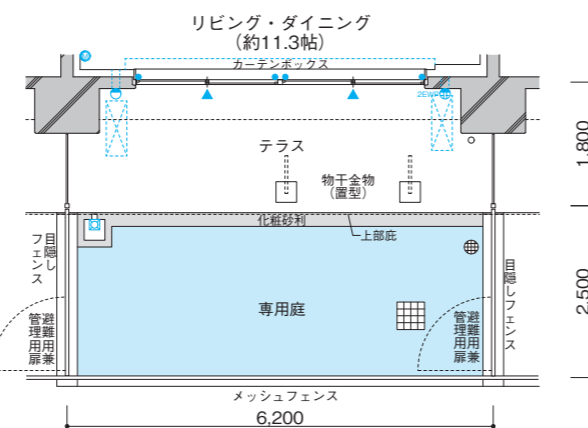
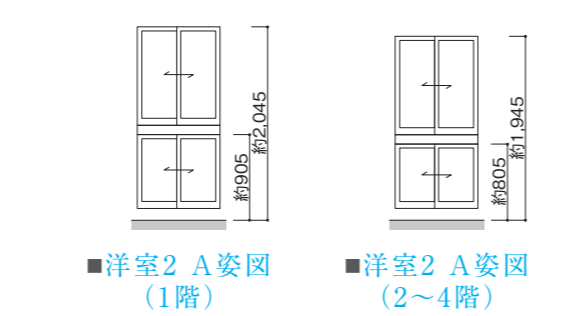
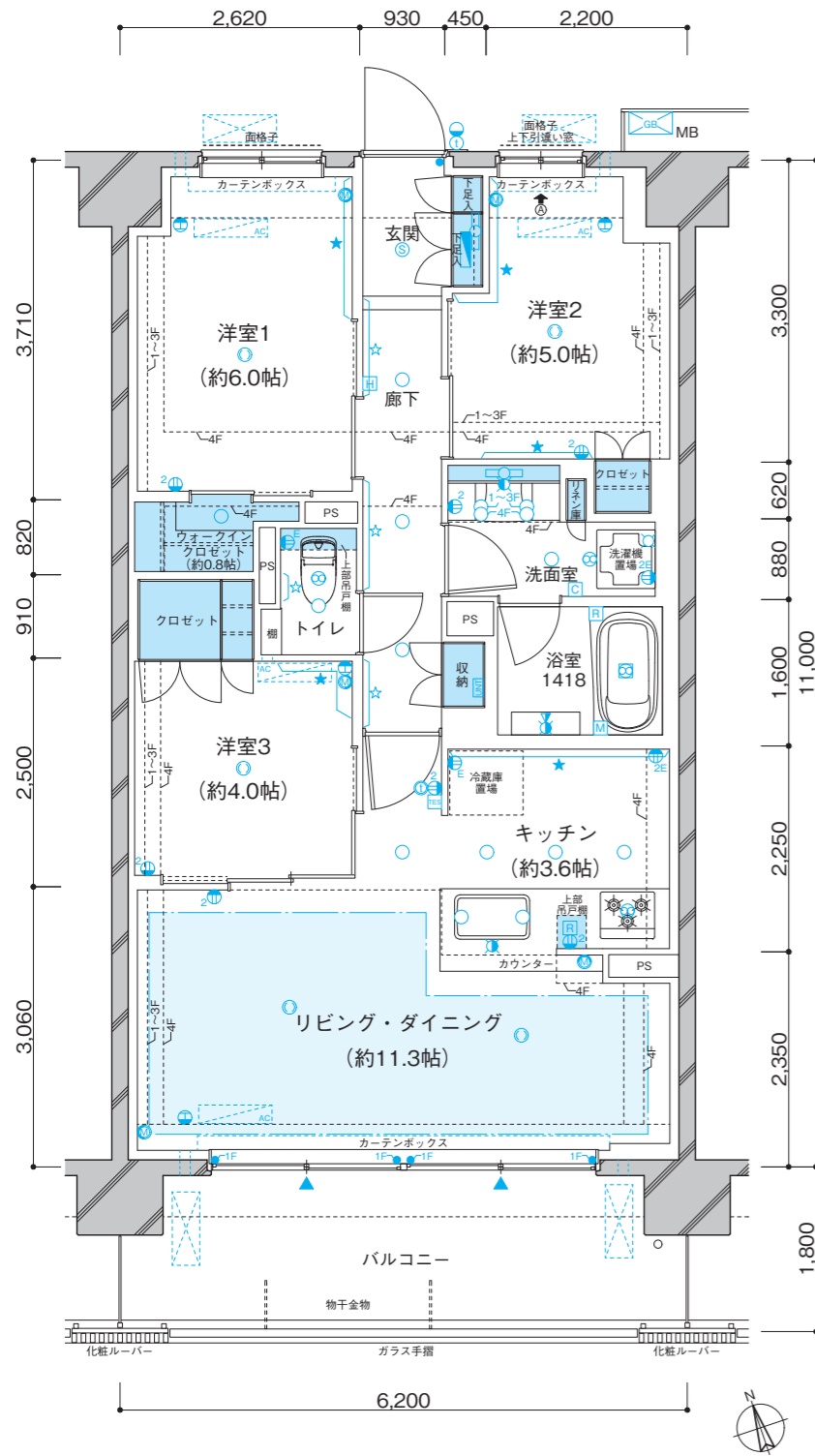
■Dgタイプ部分図 scale=約1/110

scale=約1/80

# E・Eg type 3LDK+WIC

専有面積 ■バルコニー面積/11.16㎡(約3.37坪)※Eタイプ  
■テラス面積/11.16㎡(約3.37坪)※Egタイプ  
■専用庭面積/15.50㎡(約4.68坪)※Egタイプ  
**68.20**㎡(約20.63坪)

8F	A	802	P																	
7F	A	702	P																	
6F	A	602	Or																	
5F	A	502	B	503	J	504	K	505	L	506	M	507	N							
4F	A	402	B	403	C	404	D	405	E	406	F	407	G	408	H	409	I			
3F	A	302	B	303	C	304	D	305	E	306	F	307	G	308	H	309	I			
2F	A	202	B	203	C	204	D	205	E	206	F	207	G	208	H	209	I			
1F	風除室	エントランス ホール	101	Cg	102	Dg	103	Eg	104	Fg	105	Gg	106	Hg	107	Ig				



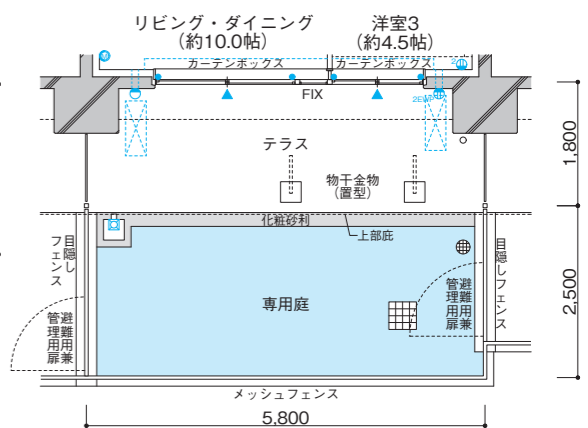
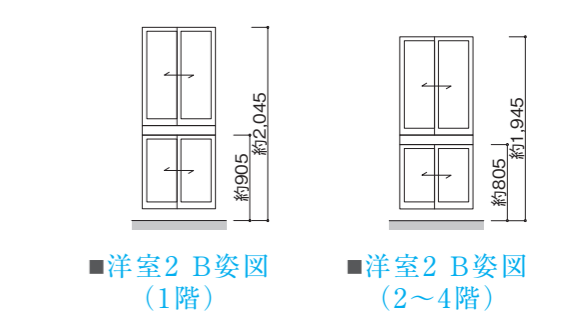
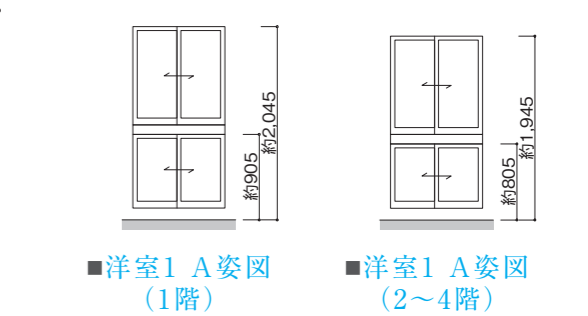
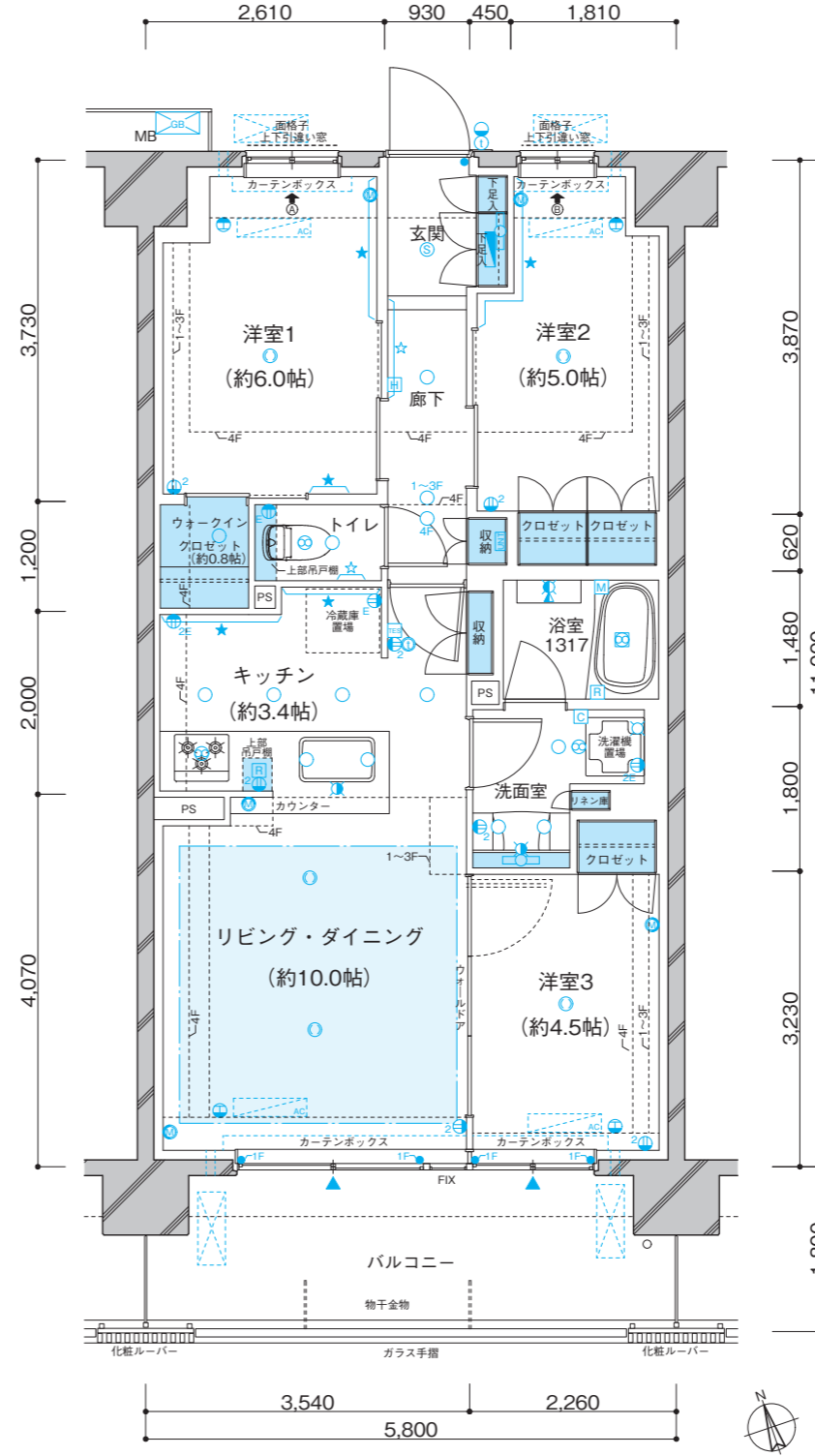
■Egタイプ部分図 scale=約1/110

scale=約1/80

# F・Fg type 3LDK+WIC

専有面積 ■バルコニー面積/10.44㎡(約3.15坪)※Fタイプ  
■テラス面積/10.44㎡(約3.15坪)※Fgタイプ  
■専用庭面積/14.50㎡(約4.38坪)※Fgタイプ  
**63.80**㎡(約19.29坪)

8F	A	802	P																	
7F	A	702	P																	
6F	A	602	Or																	
5F	A	502	B	503	J	504	K	505	L	506	M	507	N							
4F	A	402	B	403	C	404	D	405	E	406	F	407	G	408	H	409	I			
3F	A	302	B	303	C	304	D	305	E	306	F	307	G	308	H	309	I			
2F	A	202	B	203	C	204	D	205	E	206	F	207	G	208	H	209	I			
1F	風除室	エントランス ホール	101	Cg	102	Dg	103	Eg	104	Fg	105	Gg	106	Hg	107	Ig				



■Fgタイプ部分図 scale=約1/110

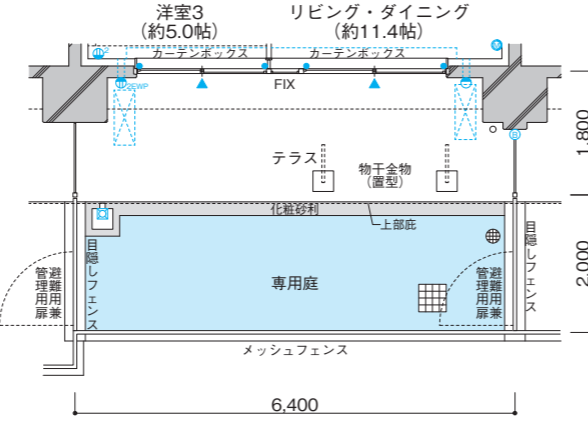
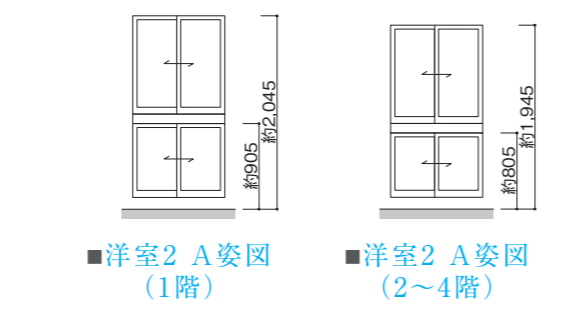
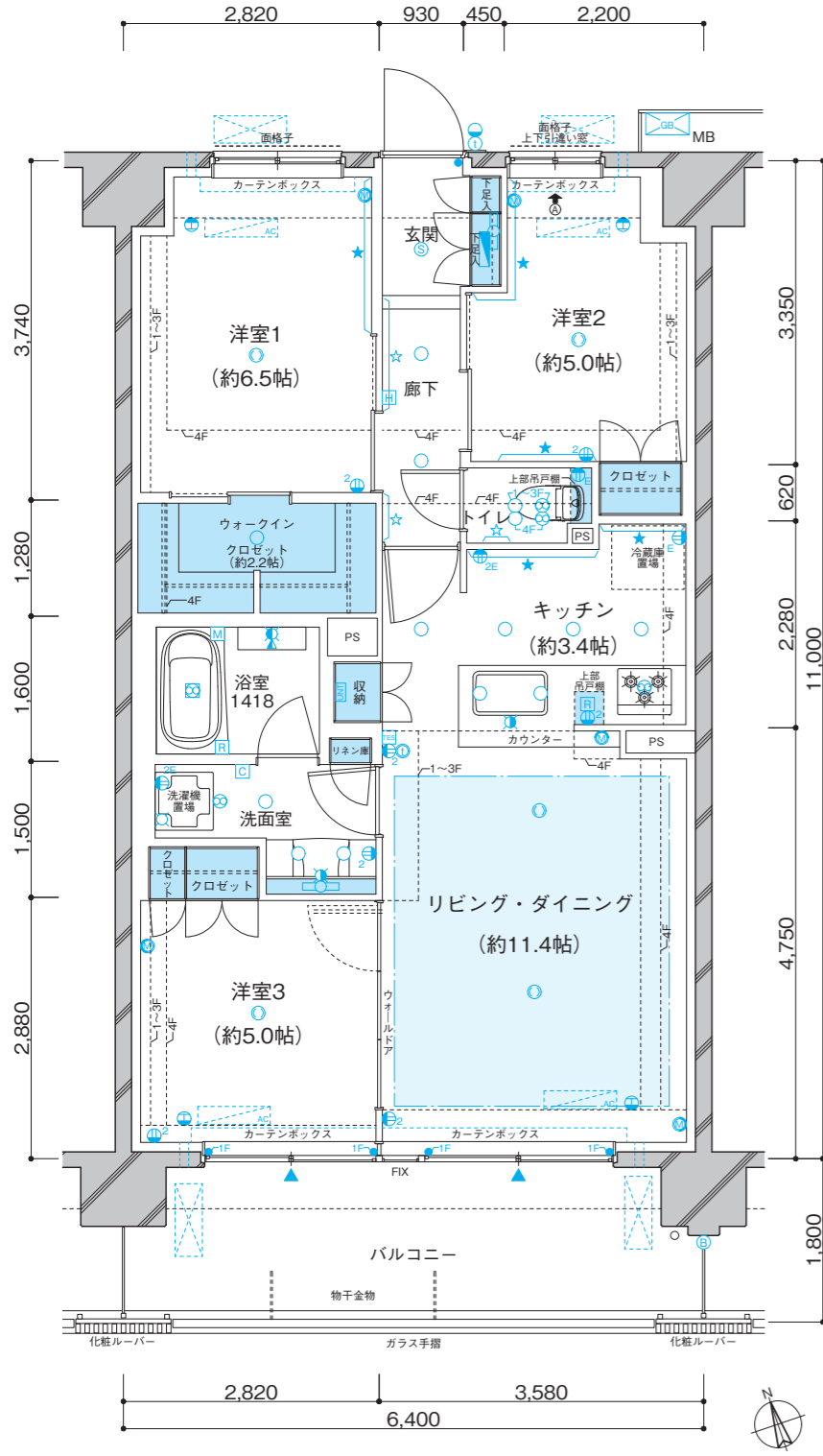


scale=約1/80

# G・Gg type 3LDK+WIC

専有面積 70.40㎡(約21.29坪)  
■バルコニー面積/11.52㎡(約3.48坪)※Gタイプ  
■テラス面積/11.52㎡(約3.48坪)※Ggタイプ  
■専用庭面積/12.80㎡(約3.87坪)※Ggタイプ

8F	A	802	P																	
7F	A	702	P																	
6F	A	602	Or																	
5F	501	502	B	503	J	504	K	505	L	506	M	507	N							
4F	401	402	B	403	C	404	D	405	E	406	F	407	G	408	H	409	I			
3F	301	302	B	303	C	304	D	305	E	306	F	307	G	308	H	309	I			
2F	201	202	B	203	C	204	D	205	E	206	F	207	G	208	H	209	I			
1F	風除室	エントランス ホール	101	Cg	102	Dg	103	Eg	104	Fg	105	Gg	106	Hg	107	Ig				



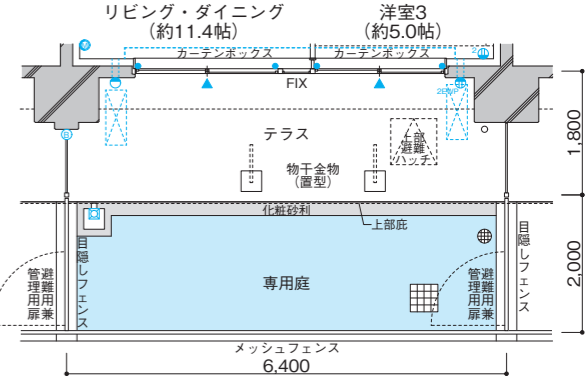
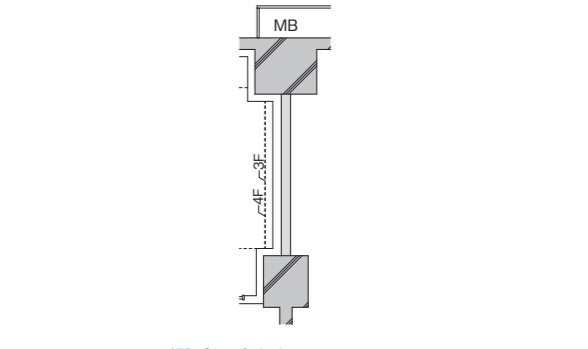
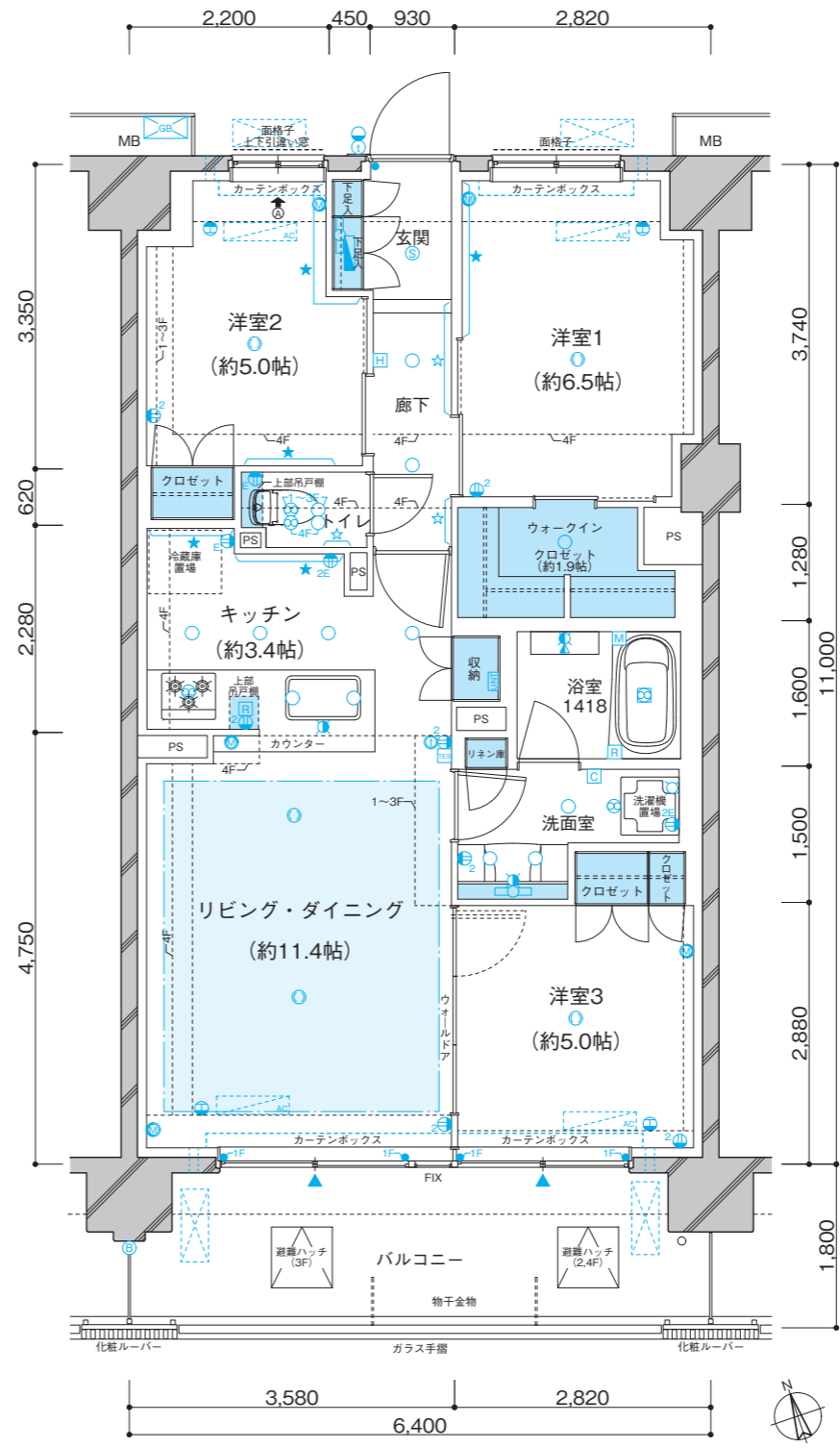
■Ggタイプ部分図 scale=約1/110

scale=約1/80

# H・Hg type 3LDK+WIC

専有面積 70.40㎡(約21.29坪)  
■バルコニー面積/11.52㎡(約3.48坪)※Hタイプ  
■テラス面積/11.52㎡(約3.48坪)※Hgタイプ  
■専用庭面積/12.80㎡(約3.87坪)※Hgタイプ

8F	A	802	P																	
7F	A	702	P																	
6F	A	602	Or																	
5F	501	502	B	503	J	504	K	505	L	506	M	507	N							
4F	401	402	B	403	C	404	D	405	E	406	F	407	G	408	H	409	I			
3F	301	302	B	303	C	304	D	305	E	306	F	307	G	308	H	309	I			
2F	201	202	B	203	C	204	D	205	E	206	F	207	G	208	H	209	I			
1F	風除室	エントランス ホール	101	Cg	102	Dg	103	Eg	104	Fg	105	Gg	106	Hg	107	Ig				



■Hgタイプ部分図 scale=約1/110

scale=約1/80

# I·Ig type 3LDK+2WIC+SIC+N

専有面積

72.60㎡(約21.96坪)

- バルコニー面積/10.49㎡(約3.17坪)※Iタイプ
- テラス面積/10.62㎡(約3.21坪)※Igタイプ
- 専用庭面積/11.67㎡(約3.53坪)※Igタイプ

8F	801	A	802	P																
7F	701	A	702	P																
6F	601	A	602	Or																
5F	501	A	502	B	503	J	504	K	505	L	506	M	507	N						
4F	401	A	402	B	403	C	404	D	405	E	406	F	407	G	408	H	409	I		
3F	301	A	302	B	303	C	304	D	305	E	306	F	307	G	308	H	309	I		
2F	201	A	202	B	203	C	204	D	205	E	206	F	207	G	208	H	209	I		
1F	風除室	エントランス	ホール	101	Cg	102	Dg	103	Eg	104	Fg	105	Gg	106	Hg	107	Ig			

scale=約1/80

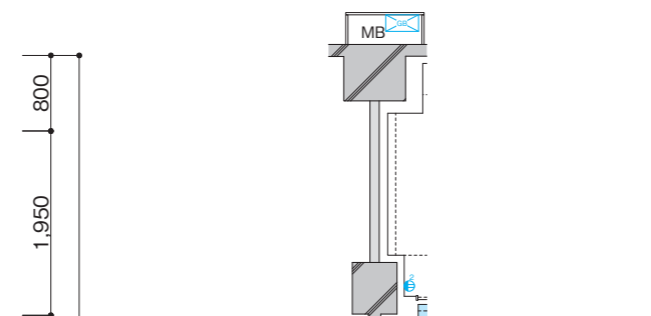
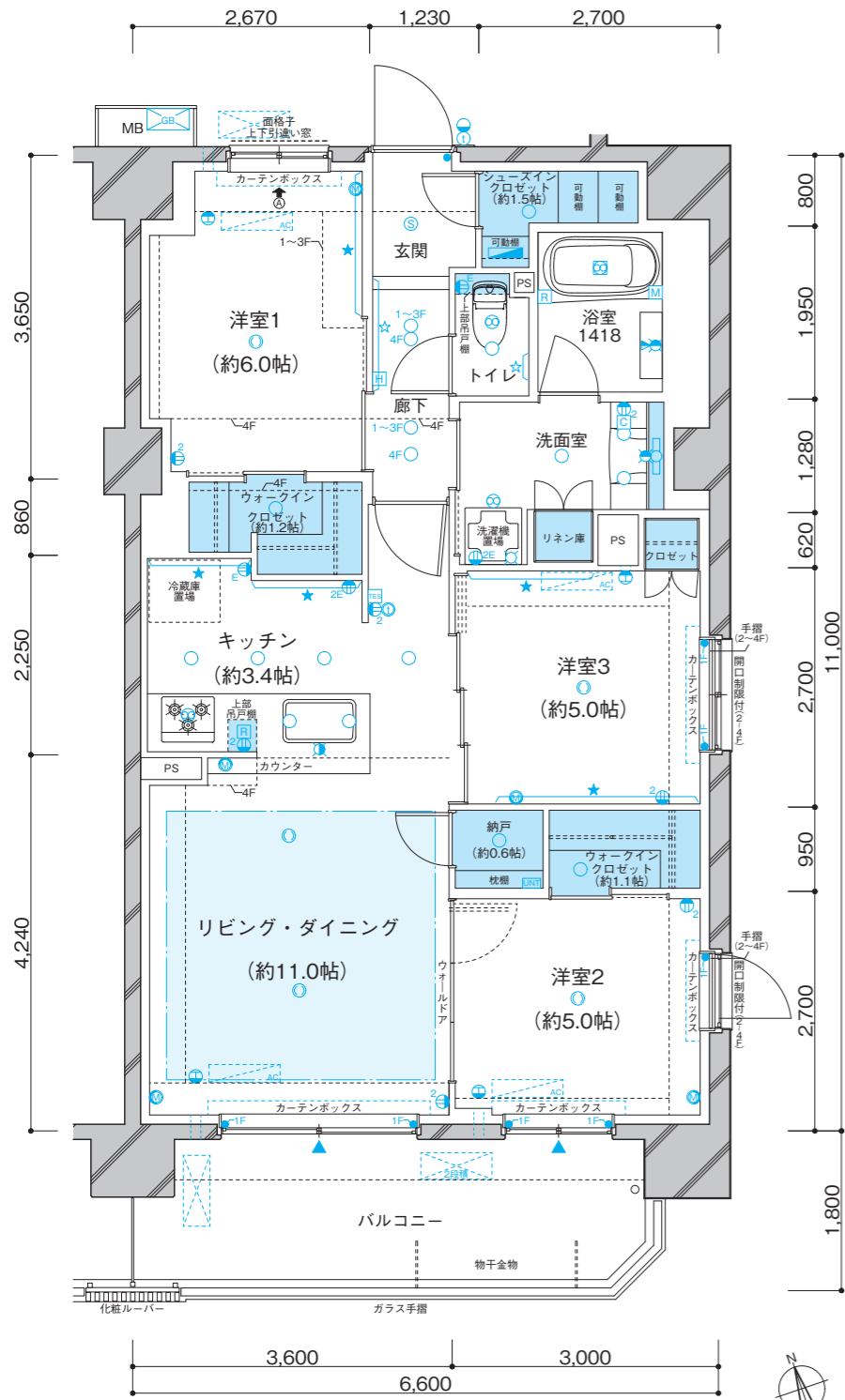
# J type 1LDK+WIC+SIC

専有面積

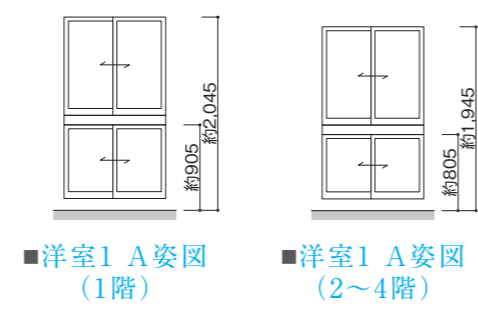
45.38㎡(約13.72坪)

- バルコニー面積/11.16㎡(約3.37坪)

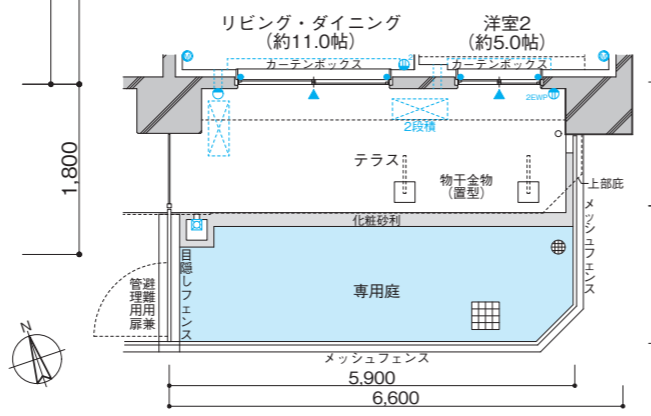
8F	801	A	802	P																
7F	701	A	702	P																
6F	601	A	602	Or																
5F	501	A	502	B	503	J	504	K	505	L	506	M	507	N						
4F	401	A	402	B	403	C	404	D	405	E	406	F	407	G	408	H	409	I		
3F	301	A	302	B	303	C	304	D	305	E	306	F	307	G	308	H	309	I		
2F	201	A	202	B	203	C	204	D	205	E	206	F	207	G	208	H	209	I		
1F	風除室	エントランス	ホール	101	Cg	102	Dg	103	Eg	104	Fg	105	Gg	106	Hg	107	Ig			



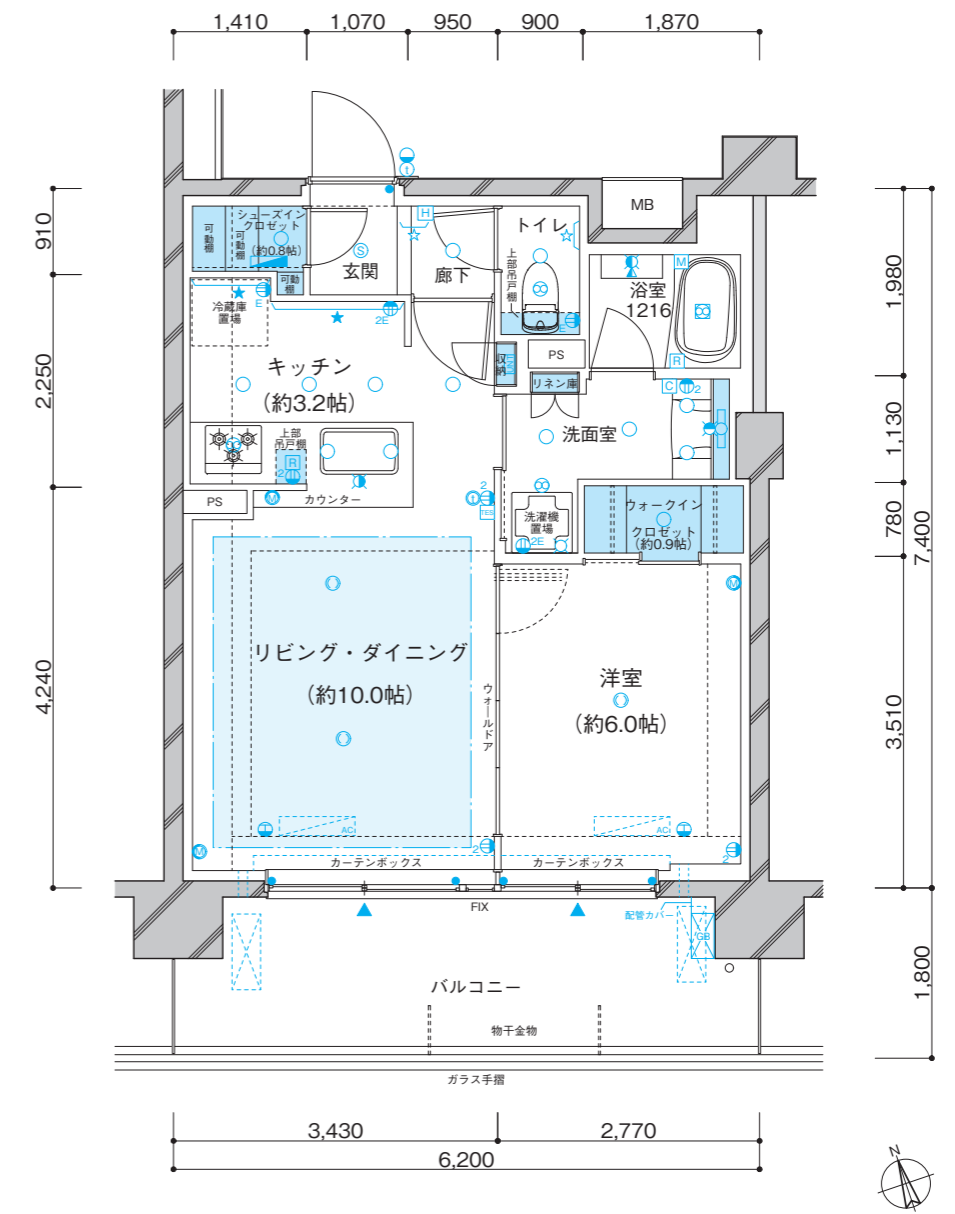
■3.4階部分図 scale=約1/110



■洋室1 A姿図 (1階) ■洋室1 A姿図 (2~4階)



■Igタイプ部分図 scale=約1/110



scale=約1/80

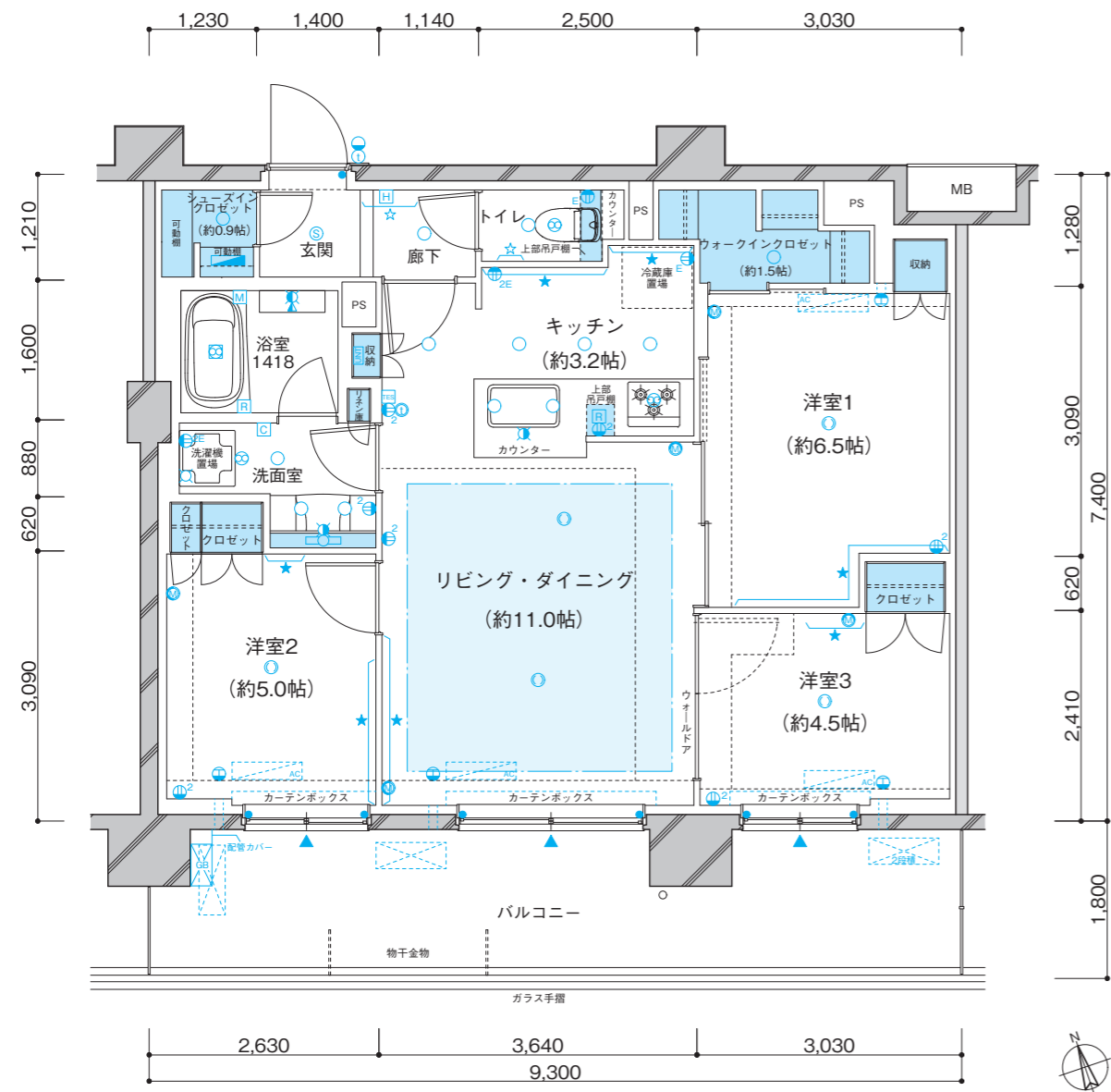
# K type

3LDK+WIC+SIC

専有面積 ■バルコニー面積/16.74㎡(約5.06坪)

68.47㎡(約20.71坪)

8F	801	A	802	P																
7F	701	A	702	P																
6F	601	A	602	Or																
5F	501	A	502	B	503	J	504	K	505	L	506	M	507	N						
4F	401	A	402	B	403	C	404	D	405	E	406	F	407	G	408	H	409	I		
3F	301	A	302	B	303	C	304	D	305	E	306	F	307	G	308	H	309	I		
2F	201	A	202	B	203	C	204	D	205	E	206	F	207	G	208	H	209	I		
1F	風除室	エントランス ホール	101	Cg	102	Dg	103	Eg	104	Fg	105	Gg	106	Hg	107	Ig				



scale=約1/80

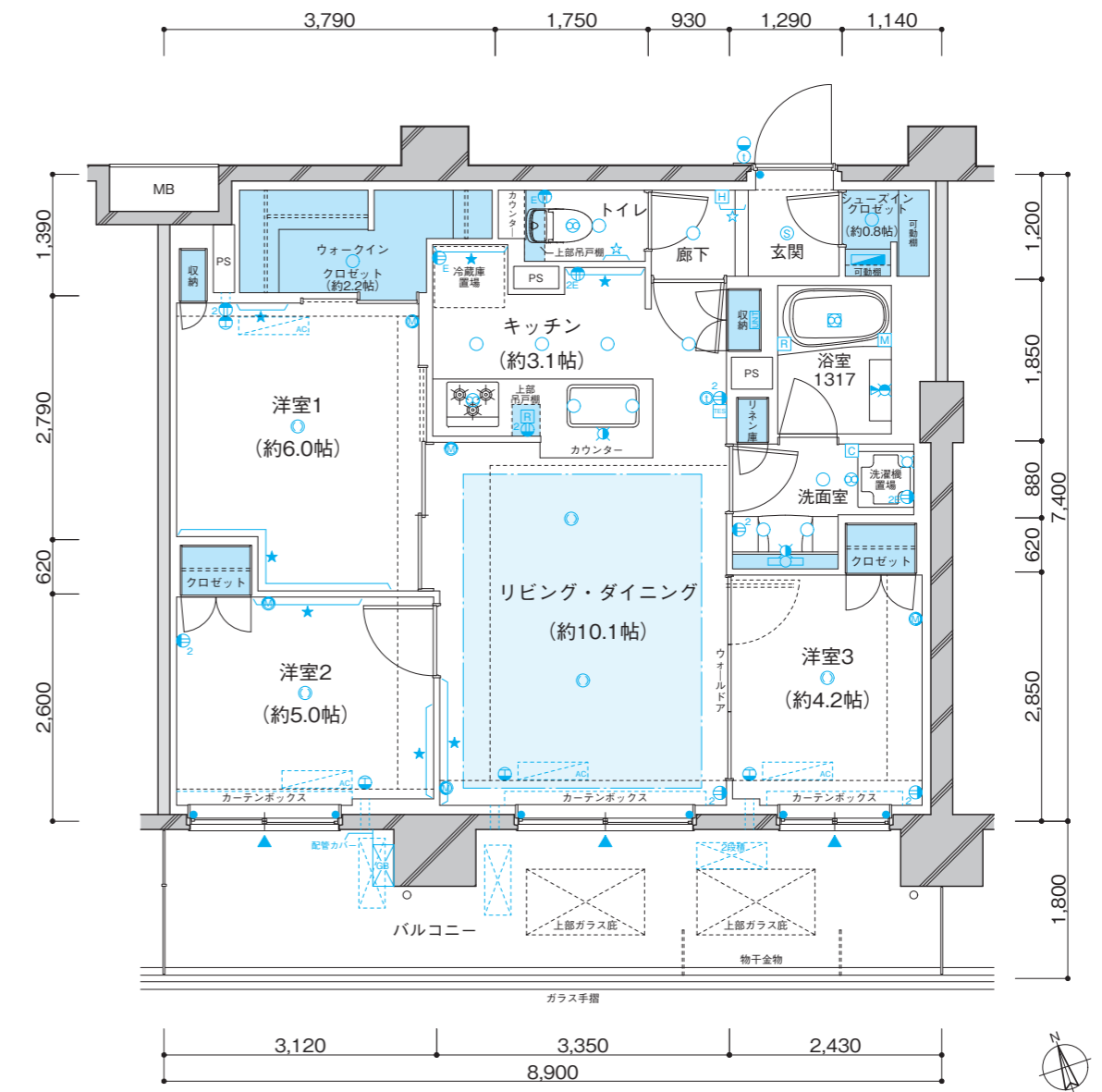
# L type

3LDK+WIC+SIC

専有面積 ■バルコニー面積/16.02㎡(約4.84坪)

65.51㎡(約19.81坪)

8F	801	A	802	P																
7F	701	A	702	P																
6F	601	A	602	Or																
5F	501	A	502	B	503	J	504	K	505	L	506	M	507	N						
4F	401	A	402	B	403	C	404	D	405	E	406	F	407	G	408	H	409	I		
3F	301	A	302	B	303	C	304	D	305	E	306	F	307	G	308	H	309	I		
2F	201	A	202	B	203	C	204	D	205	E	206	F	207	G	208	H	209	I		
1F	風除室	エントランス ホール	101	Cg	102	Dg	103	Eg	104	Fg	105	Gg	106	Hg	107	Ig				



scale=約1/80

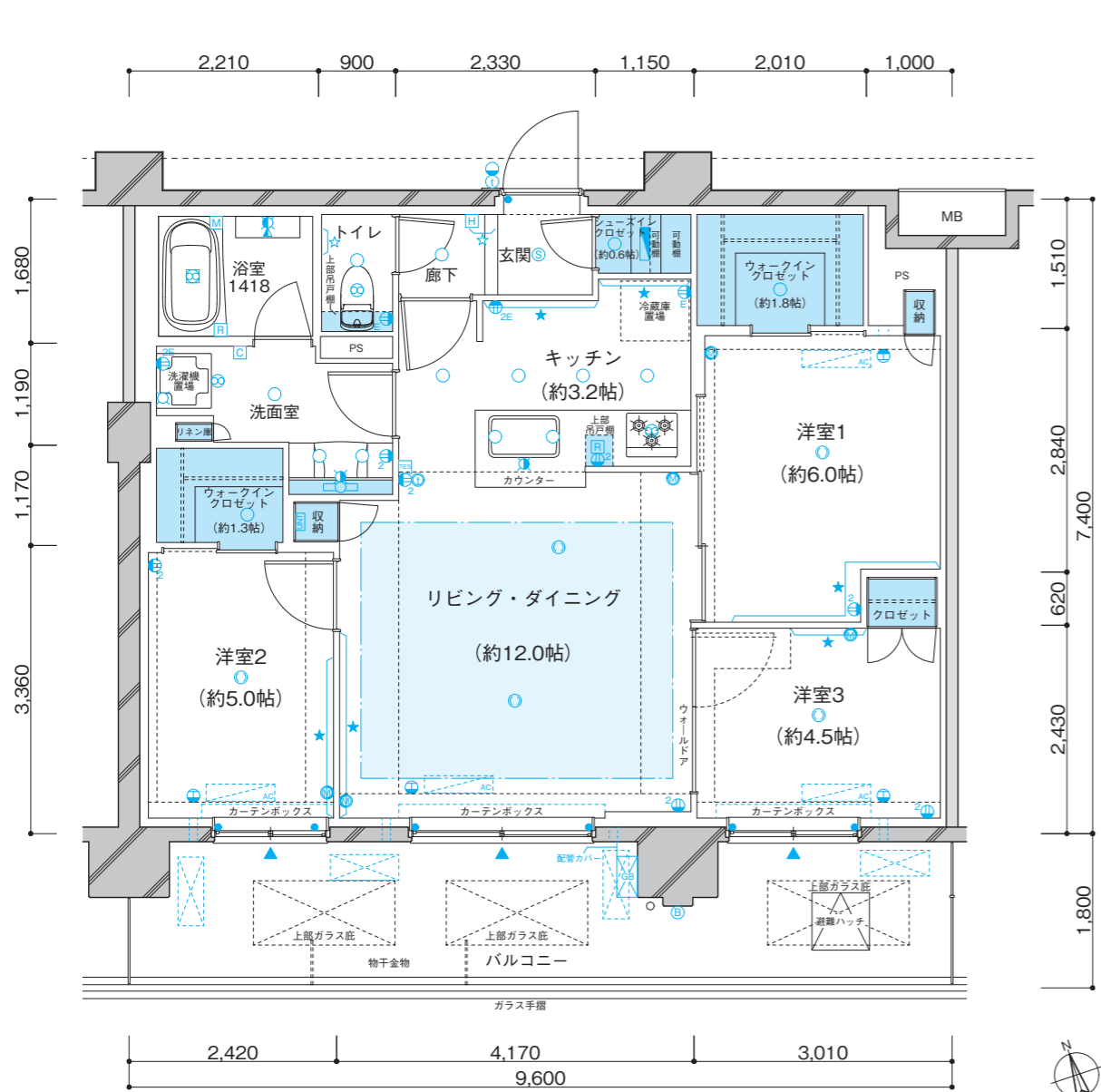
# M type

3LDK+2WIC+SIC

専有面積 ■バルコニー面積/17.28㎡(約5.22坪)

70.69㎡(約21.38坪)

8F	801	A	802	P														
7F	701	A	702	P														
6F	601	A	602	Or														
5F	501	A	502	B	503	J	504	K	505	L	506	M	507	N				
4F	401	A	402	B	403	C	404	D	405	E	406	F	407	G	408	H	409	I
3F	301	A	302	B	303	C	304	D	305	E	306	F	307	G	308	H	309	I
2F	201	A	202	B	203	C	204	D	205	E	206	F	207	G	208	H	209	I
1F	風除室	エントランス ホール	101	Cg	102	Dg	103	Eg	104	Fg	105	Gg	106	Hg	107	Ig		



scale=約1/80

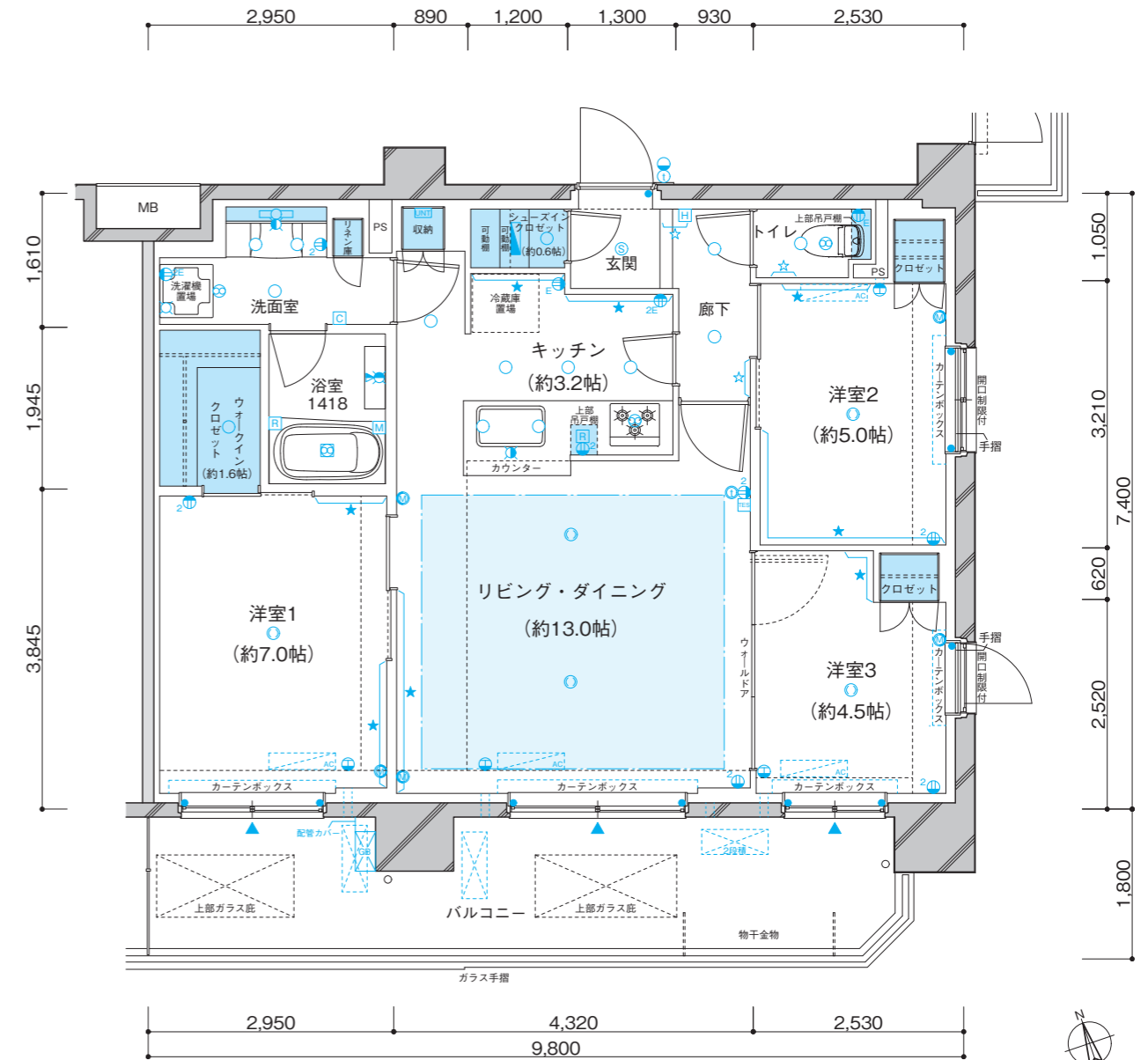
# N type

3LDK+WIC+SIC

専有面積 ■バルコニー面積/16.25㎡(約4.91坪)

72.17㎡(約21.83坪)

8F	801	A	802	P														
7F	701	A	702	P														
6F	601	A	602	Or														
5F	501	A	502	B	503	J	504	K	505	L	506	M	507	N				
4F	401	A	402	B	403	C	404	D	405	E	406	F	407	G	408	H	409	I
3F	301	A	302	B	303	C	304	D	305	E	306	F	307	G	308	H	309	I
2F	201	A	202	B	203	C	204	D	205	E	206	F	207	G	208	H	209	I
1F	風除室	エントランス ホール	101	Cg	102	Dg	103	Eg	104	Fg	105	Gg	106	Hg	107	Ig		



scale=約1/80

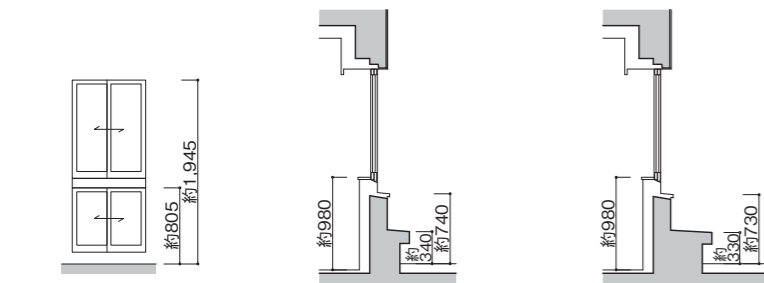
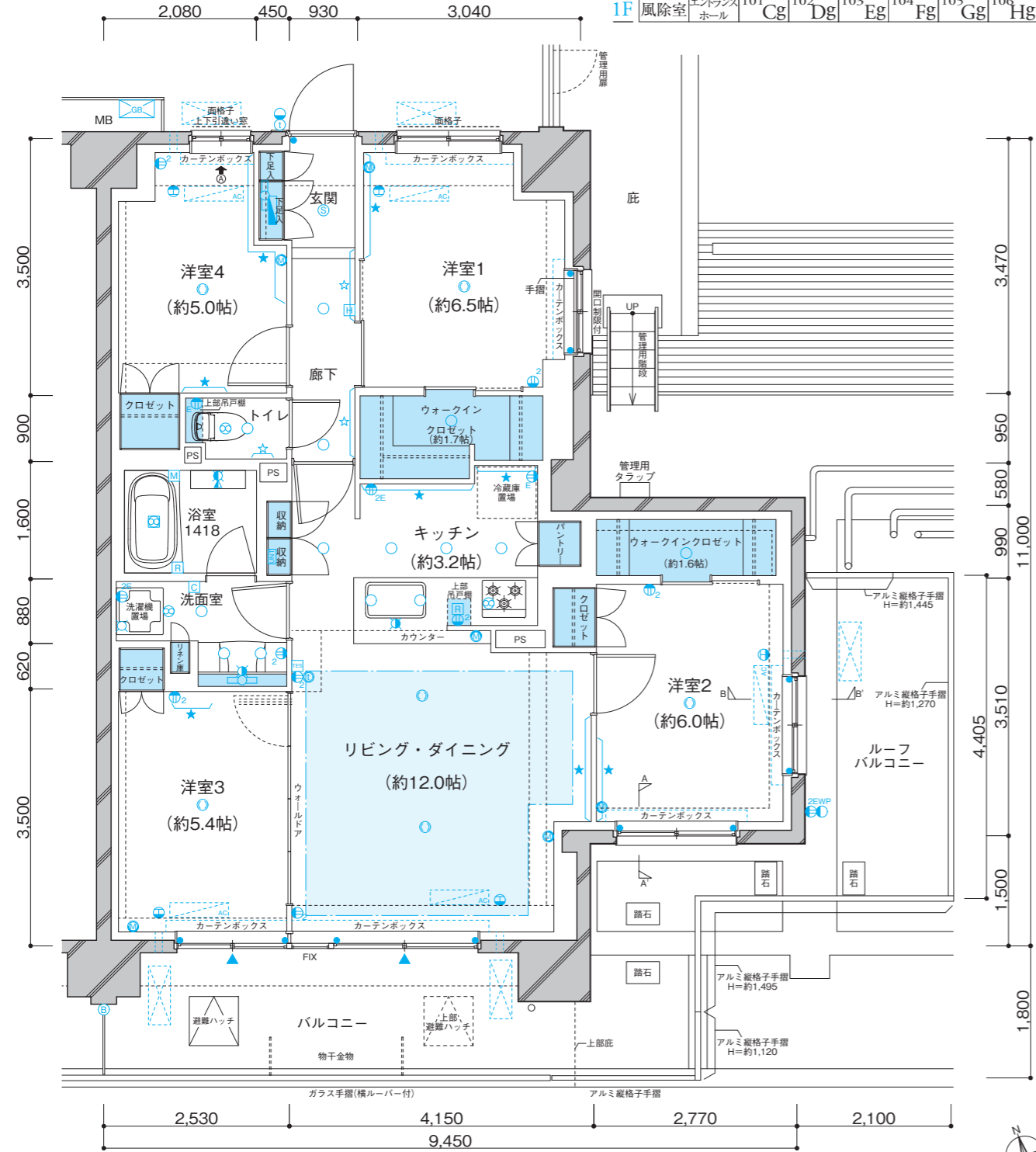
# Or type 4LDK+2WIC

専有面積

- バルコニー面積/14.58㎡(約4.41坪)
- ルーフバルコニー面積/12.87㎡(約3.89坪)

84.81㎡(約25.65坪)

8F	801	A	802	P														
7F	701	A	702	P														
6F	601	A	602	Or														
5F	501	A	502	B	503	J	504	K	505	L	506	M	507	N				
4F	401	A	402	B	403	C	404	D	405	E	406	F	407	G	408	H	409	I
3F	301	A	302	B	303	C	304	D	305	E	306	F	307	G	308	H	309	I
2F	201	A	202	B	203	C	204	D	205	E	206	F	207	G	208	H	209	I
1F	風除室	エントランス	ホール	101	Cg	102	Dg	103	Eg	104	Fg	105	Gg	106	Hg	107	Ig	



■洋室4 A姿図 ■A-A'断面図 ■B-B'断面図

scale=約1/80

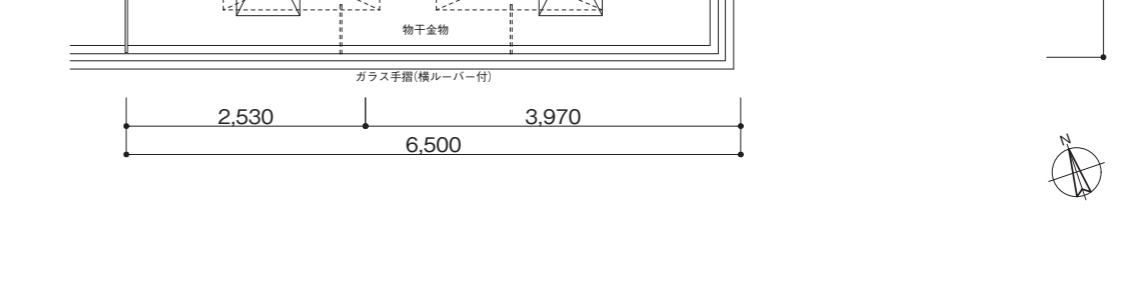
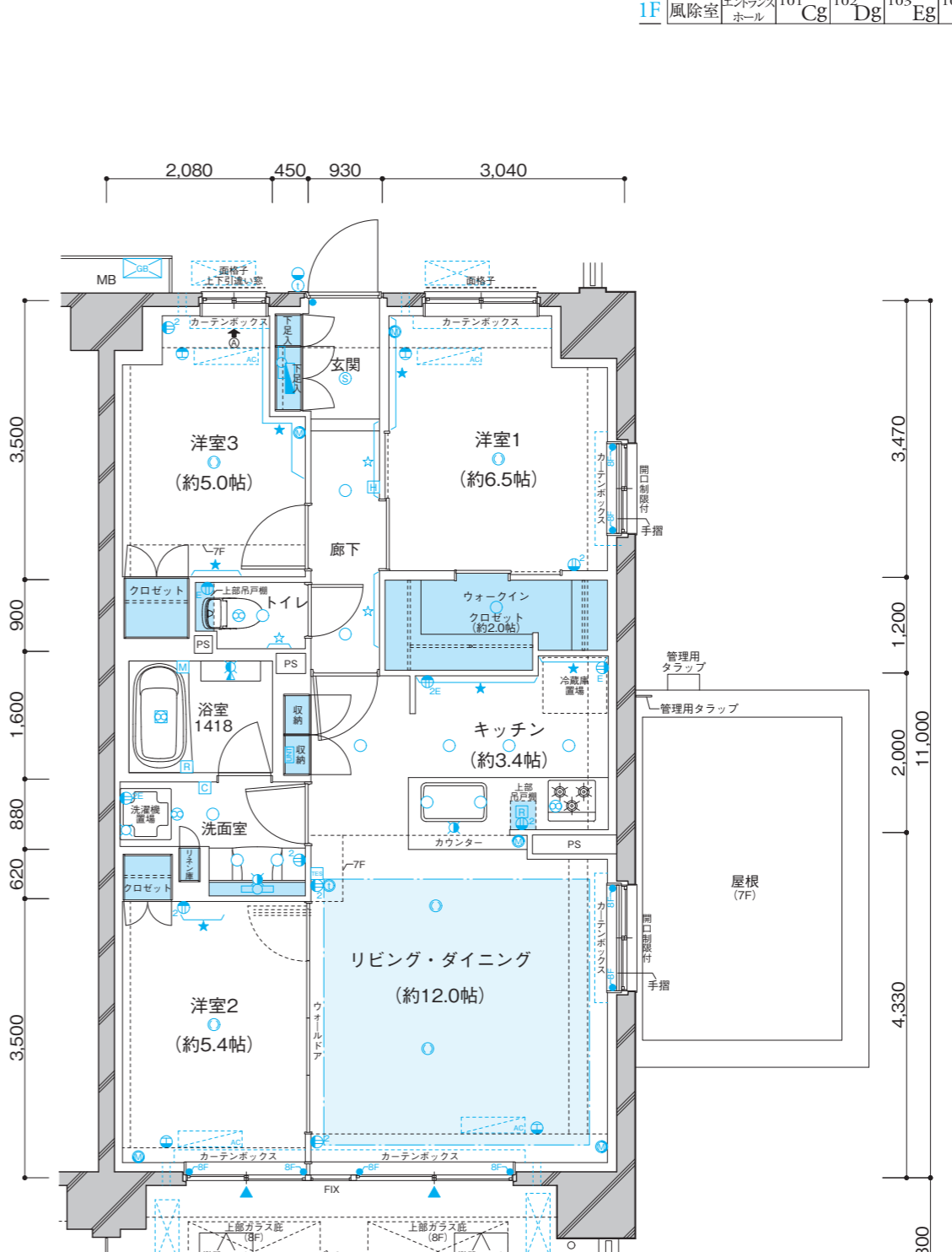
# P type 3LDK+WIC

専有面積

- バルコニー面積/11.34㎡(約3.43坪)

71.50㎡(約21.62坪)

8F	801	A	802	P														
7F	701	A	702	P														
6F	601	A	602	Or														
5F	501	A	502	B	503	J	504	K	505	L	506	M	507	N				
4F	401	A	402	B	403	C	404	D	405	E	406	F	407	G	408	H	409	I
3F	301	A	302	B	303	C	304	D	305	E	306	F	307	G	308	H	309	I
2F	201	A	202	B	203	C	204	D	205	E	206	F	207	G	208	H	209	I
1F	風除室	エントランス	ホール	101	Cg	102	Dg	103	Eg	104	Fg	105	Gg	106	Hg	107	Ig	



■洋室3 A姿図

# OUTLINE

## 概要

《**物件概要**》

名 称	／	ブランシエラ志木本町
所 在 地	／	埼玉県志木市本町五丁目1980番2(地番)
交 通	／	東武東上線「志木」駅徒歩9分
用 途 地 域 ・ 地 区	／	近隣商業地域、第一種住居地域
法 定 建 ぺ い 率	／	80%・60% (加重平均により68.76%)
法 定 容 積 率	／	200%・200%
地 目	／	宅地
総 戸 数	／	47戸 (他フロントオフィス(管理事務室)1戸)
販 売 戸 数	／	47戸
敷 地 面 積	／	1,692.12㎡
建 築 面 積	／	951.37㎡
延 床 面 積	／	3,743.35㎡
構 造 ・ 規 模	／	鉄筋コンクリート造 地上8階建
建 築 確 認 番 号	／	第UHEC建確R030433号 (2021年9月27日付)
間 取 り	／	1LDK (1戸)・3LDK (45戸)・4LDK (1戸)
専 有 面 積	／	45.38㎡ (1戸)～84.81㎡ (1戸)
バルコニー面積	／	10.44㎡ (3戸)～17.28㎡ (1戸)
ルーフバルコニー面積	／	12.87㎡ (1戸)
サービスバルコニー面積	／	7.75㎡ (7戸)
テラス面積	／	10.44㎡ (1戸)～11.52㎡ (2戸)
専用庭面積	／	11.67㎡ (1戸)～18.60㎡ (2戸)
事業主・売主	／	株式会社 長谷工不動産 <p>東京都港区芝二丁目31番19号</p> <p>国土交通大臣 (6)第5600号 （一社）全国住宅産業協会会員 （公社）首都圏不動産公正取引協議会加盟</p>
設 計 ・ 監 理	／	株式会社T設計工房
施 工	／	埼玉建興株式会社
管 理 会 社	／	株式会社 長谷工コミュニティ
管 理 形 態	／	管理組合結成後、管理会社に委託予定 (通勤管理)
分 譲 後 の 権 利 形 態	／	〈敷地〉専有面積割合による所有権の共有 （建物）専有部分は区分所有権、共用部分は専有面積割合による所有権の共有
手 付 金 等 の 保 全 措 置	／	住宅産業信用保証株式会社
建 物 竣 工	／	2023年1月26日
入 居 時 期	／	2023年7月下旬

《**専有部分設備概要**》

電 気	／	高圧一括受電事業者：Next Power株式会社 (最大契約容量 1LDK・3LDK：60A、4LDK：8kVA)
ガ ス	／	各ガス小売業者 (一般ガス導管事業者：大東ガス株式会社)
給 水	／	志木市上下水道部 直結増圧給水方式にて各戸に給水
排 水	／	志木市上下水道部 雨水は雨水貯留槽を経て、汚水・雑排水は合流方式にて公共下水道に放流
給 湯	／	24号給湯器により、キッチン・洗面室 (洗面化粧台)・浴室の3ヶ所に給湯
換 気 設 備	／	24時間低風量換気システム付浴室暖房乾燥機
	／	キッチン：レンジフードによる強制排気
	／	浴室・洗面室・トイレ：浴室暖房乾燥機 (24時間低風量換気システム)による3室同時強制排気

冷 暖 房 設 備	／	リビング・ダイニングに温水式床暖房設備、各居室にエアコン1台設置可
電 話 用 アウトレット	／	全居室に設置 (リビング・ダイニングには2ヶ所、その他居室に1ヶ所)、電話回線は最大2回線まで可能
インターネットアウトレット	／	全居室に設置 (リビング・ダイニングには2ヶ所、その他居室に1ヶ所)
テレビアウトレット	／	全居室に設置 (リビング・ダイニングには2ヶ所、その他居室に1ヶ所)
防 犯 ・ 防 災 設 備	／	カラーモニター付ハンズフリーインターホン (火災・防犯・非常)、防犯センサー (玄関・一部住戸窓)、自動火災報知設備

《**共用部分設備概要**》

エ レ ベ ー タ ー	／	13人乗り1基 (60m/min、交流インバーター制御方式、乗合全自動方式)、非常用押しボタン、防犯カメラ、防犯モニター (1階)
駐 車 場	／	19台 (平置1台、機械式18台)
駐 輪 場	／	94台 (傾斜式ラック)
バ イ ク 置 場	／	6台
ご み 置 場	／	1ヶ所 (脱臭装置、換気扇、水栓)
粗 大 ご み 置 場	／	敷地内に設置
ベ ッ ト 足 洗 い 場	／	敷地内に設置
テレビ共視聴設備	／	BS/110°CS放送用アンテナを屋上に設置、ケーブルテレビ (J:COM埼玉・東日本) 引込

# SPECIFICATION

## 仕上表

《**外部仕上表**》

屋 根	露出アスファルト外断熱防水
外 壁	タイル、吹付タイル
階 段 A ・ B ・ C	床：長尺塩ビシート 壁：吹付タイル 天井：リシン吹付 手摺：アルミ縦格子手摺、躯体手摺
平 置 駐 車 場	床：アスファルト舗装
車 路	床：アスファルト舗装
駐輪場・バイク置場	床：コンクリート刷毛引き仕上
サ ッ シ	アルミ (電解着色)、ステンレス

《**共用部仕上表**》

	床	巾 木	壁	天 井	備 考
風 除 室	タイル	タイル	タイル	塗装	オートドア、集合玄関機
エントランスホール	タイル	タイル、ステンレス巾木	タイル、ダイノックシート	塗装、ダイノックシート	オートドア
メールコーナー (取出側)	長尺塩ビシート	ステンレス巾木	タイル、吹付タイル	塗装	集合郵便受、宅配ボックス、掲示板
メールコーナー (投入側)	長尺塩ビシート	ステンレス巾木	吹付タイル	塗装	
フロントオフィス (管理事務室)	長尺塩ビシート	ソフト巾木	ビニールクロス	ビニールクロス	ミニキッチン、トイレ、エアコン
防 災 倉 庫	防塵塗装	コンクリート打放し補修	コンクリート打放し補修	ケイカル板素地	
倉 庫	コンクリート金ゴテ押え	――	コンクリート打放し補修	コンクリート打放し補修	
共 用 廊 下	長尺塩ビシート	ウレタン塗膜防水	タイル、吹付タイル、ダイノックシート	リシン吹付、塗装	アルミ手摺、コンクリート手摺
ご み 置 場	塗床	コンクリート打放し補修	コンクリート打放し補修	ケイカル板素地	

《**専有部 (内部) 仕上表**》

	床	巾 木	壁	天 井	備 考
玄 関	タイル	タイル	ビニールクロス	ビニールクロス	インターホン、人感センサー照明、上框：タイル
廊 下	フローリング	MDF (オレフィンシート貼)	ビニールクロス	ビニールクロス	保安灯
リビング・ダイニング	フローリング	MDF (オレフィンシート貼)	ビニールクロス	ビニールクロス	カーテンボックス、カーテンレール (W)、床暖房 (TES方式)
キ ッ チ ン	フローリング	MDF (オレフィンシート貼)	ビニールクロス <p>一部キッチンパネル</p>	ビニールクロス	システムキッチン
洋 室	フローリング	MDF (オレフィンシート貼)	ビニールクロス	ビニールクロス	カーテンボックス、カーテンレール (W)
洗 面 室	塩ビタイル	ソフト巾木	ビニールクロス	ビニールクロス	洗面化粧台、収納付三面鏡、タオル掛け、洗濯機置場、リネン庫
ト イ レ	塩ビタイル	ソフト巾木	ビニールクロス	ビニールクロス	脱臭機能付洗浄便座、タオル掛け、ペーパーホルダー、吊戸棚
浴 室	低床式ユニットバス (床：FRP、壁・天井：化粧パネル)				追焚き機能付フルオートバス、24時間低風量換気システム付浴室暖房乾燥機、ミストサウナ
ウォークインクローゼット	フローリング	MDF (オレフィンシート貼)	ビニールクロス	ビニールクロス	ハンガーパイプ、棚
納 戸	フローリング	MDF (オレフィンシート貼)	ビニールクロス	ビニールクロス	棚
シューズインクローゼット	タイル	タイル	ビニールクロス	ビニールクロス	可動棚
ク ロ ゼ ッ ト	システム収納				ハンガーパイプ、棚
取 納 ・ パントリー	システム収納				可動棚
リ ネ ン 庫	システム収納				可動棚

《**専有部 (外部) 仕上表**》

	床	巾 木	壁	天 井	備 考
バルコニー	長尺塩ビシート	ウレタン塗膜防水	タイル、吹付タイル	リシン吹付	手摺：ガラス手摺、ガラス手摺 (横ルーバー付)、化粧ルーバー、物干金物、一部避難ハッチ
ルーフバルコニー	コンクリート金ゴテ押え	――	タイル	――	手摺：アルミ縦格子手摺
サービスバルコニー	長尺塩ビシート	ウレタン塗膜防水	タイル、吹付タイル	リシン吹付	手摺：ガラス手摺、ガラス手摺 (横ルーバー付)、化粧ルーバー
テ ラ ス	タイル	ウレタン塗膜防水	タイル・吹付タイル	リシン吹付	物干金物 (置型)
専 用 庭	芝貼・化粧砂利	――	――	――	散水栓、雨水樹

※下記項目についてあらかじめご了承ください。

・施工上の理由及び改良等のため、変更が生じる場合があります。

・タイプにより仕上・装備が異なる場合があります。

・ビニールクロス、フローリング等の仕上材は製品の性質上継ぎ目があらわれます。

・天然石等の自然の素材を使用した部分は、材質上模様が異なります。